

DE Einbauanleitung
EisEx 12 V, zum Einstecken

EN Installation instructions
Plug-fit EisEx 12 V

FR Instructions de montage
EisEx 12 V à enfoncer

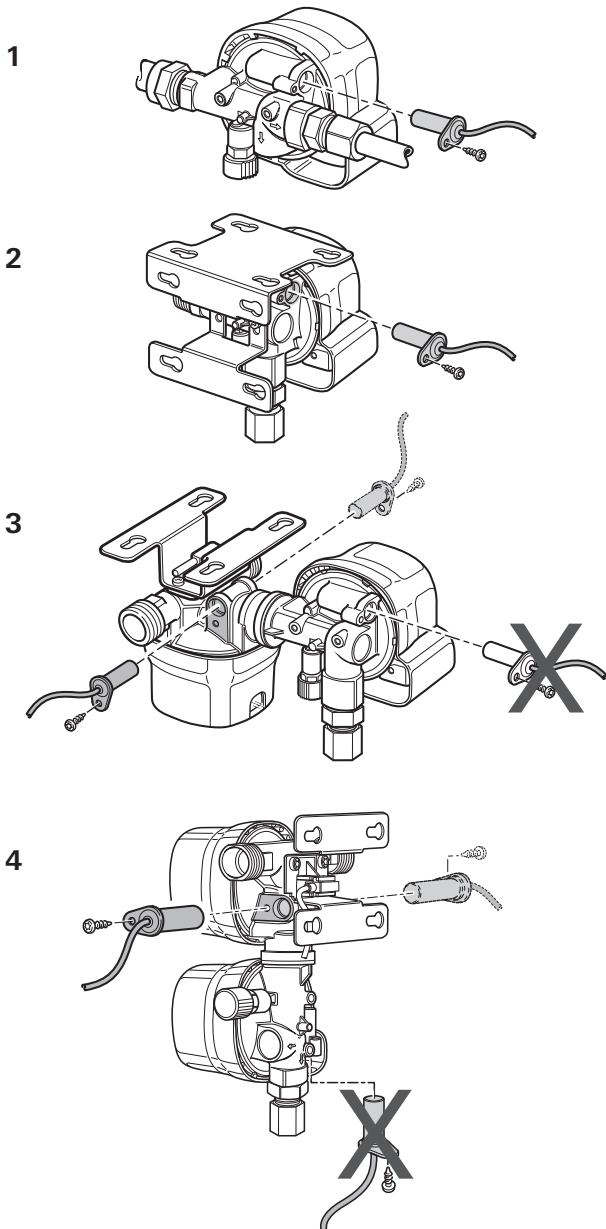


Abb./Fig. 1

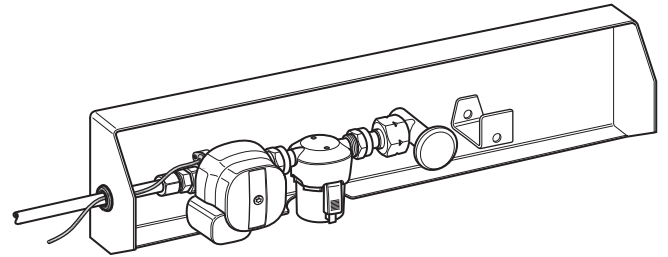


Abb./Fig. 2

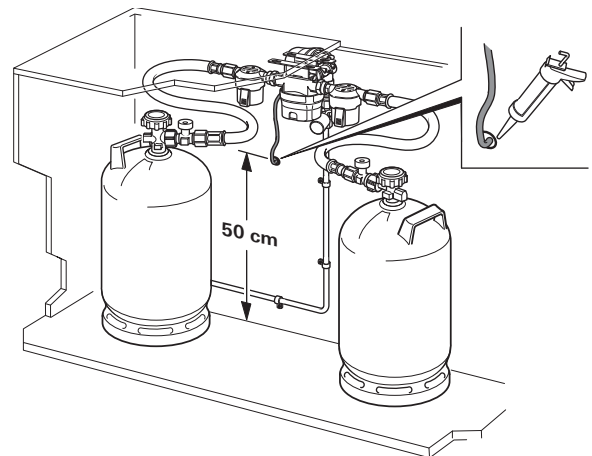


Abb./Fig. 3

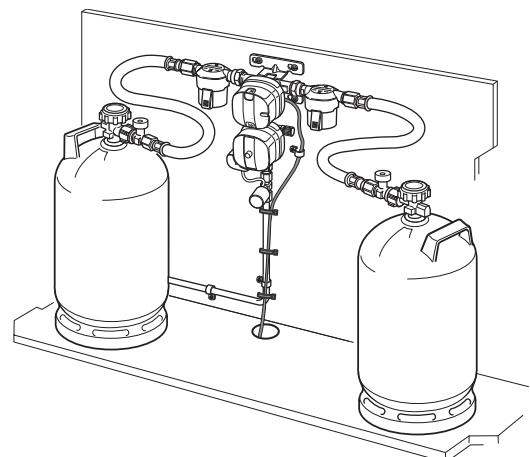


Abb./Fig. 4

DE Einbauanleitung EisEx 12 V, zum Einstecken



GEFAHR

Personen- und Sachschäden

Die Missachtung der Einbauanleitung bzw. ein falscher Einbau kann zur Gefährdung von Personen und zu Sachschäden führen.

- ▶ Einbauanleitung beachten.
- ▶ Einbau und Reparatur dürfen nur von qualifizierten Fachkräften durchgeführt werden.



VORSICHT

Verbrennung durch EisEx

Eine offen betriebener EisEx kann sehr heiß werden.

- ▶ EisEx nur im eingebauten Zustand betreiben.



WARNUNG

Explosionsgefahr durch elektrische Funken

Explosives Gas-Luft-Gemisch im Gaskasten kann durch elektrische Funken zur Explosion gebracht werden.

- ▶ Elektrische Anschlüsse und Verbindungen dürfen nur außerhalb des Gaskastens erfolgen.

Mitgeltende Dokumente

Weitere Informationen zum Einbau des EisEx sind in der zugehörigen Einbauanleitung der Fernanzeige DuoC aufgeführt.

Lieferumfang

- Eis Ex 12 V, zum Einstecken
- Befestigungsschraube

Gültigkeit

Diese Einbauanleitung ist gültig für das EisEx 12 V zum Einstecken.

Verwendungszweck

EisEx ist eine Reglerbeheizung für die Gasdruckregler MonoControl, MonoControl CS, MonoControl CS T, DuoControl und DuoControl CS.

Die Reglerbeheizung EisEx wird in das Reglergehäuse eingebaut. Dadurch wird auch bei winterlichen Verhältnissen eine störungsfreie Gasversorgung sichergestellt. Verwendung nur in Wohnwagen und Wohnmobilen.

Spannung	12 V AC/DC
Leistung	2 W
Strom	166 mA

Einbau EisEx

- ▶ EisEx gemäß Abbildung einstecken und mit der beiliegenden Schraube (Torx 10) befestigen.
- ▶ Das Kabel am Gasrohr oder am Fahrzeug mit Kabelbindern oder Ähnlichem befestigen und so gegen Durchscheuern sichern.
- ▶ Für die verschiedenen Gasdruckregler siehe Abbildungen:
 - MonoControl CS T (Abb./Fig. 1-1)
 - MonoControl CS (Abb./Fig. 1-2)
 - DuoControl CS horizontal (Abb./Fig. 1-3)
 - DuoControl CS vertikal (Abb./Fig. 1-4)
- ⓘ Bei dem Gasdruckregler DuoControl CS kann der EisEx je nach Einbausituation sowohl von der linken als auch von der rechten Seite eingesteckt und befestigt werden.

Kabelverlegung Gastank

- ▶ Kabel des EisEx aus dem Armaturenkasten des Gastanks herausführen und parallel zum Gasrohr verlegen (Abb./Fig. 2).
Ggf. muss das Gasrohr entfernt, das Kabel durch die Gummitülle verlegt und das Gasrohr wieder verlegt werden. Alternativ kann ein weiteres Loch in den Armaturenkasten gebohrt und mit einer Gummitülle versehen werden.

Kabelverlegung Gaskasten

- ▶ Für die Durchführung aus dem Gaskasten in den Innenraum Karosseriedichtmittel verwenden (Abb./Fig. 3).
- ⓘ Die Kabeldurchführung zum Innenraum muss mindestens 50 cm über dem Boden des Gaskastens erfolgen. Dadurch wird sichergestellt, dass kein Gas über die Kabeldurchführung in den Innenraum gelangen kann (Abb./Fig. 3).
- ⓘ Die Kabel können auch aus dem Gaskasten über eine Bodendurchführung nach außen verlegt werden (Abb./Fig. 4).

Elektrischer Anschluss mit Fernanzeige

- ▶ Den 3-poligen Stecker an die entsprechende Buchse der Fernanzeige anstecken.

Elektrischer Anschluss ohne Fernanzeige

- ▶ Den 3-poligen Stecker abschneiden und die beiden Litzen über einen Schalter (nicht im Lieferumfang) am Bordnetz 12 V anschließen.
- ▶ Leitung mit einer Sicherung F 1 A (nicht im Lieferumfang) absichern.
- ⓘ Bei direktem Anschluss an die Batterie ist die Plus- und Minusleitung abzusichern. Am EisEx-Anschluss muss auf keine Polarität geachtet werden.

EN Installation instructions Plug-fit EisEx 12 V



DANGER

Personal injury and material damage

Ignoring the installation instructions and/or incorrect installation may cause personal injury and/or material damage.

- ▶ Observe the installation instructions.
- ▶ Installation and repairs must be carried out by qualified experts.



CAUTION

Burning from EisEx

When operating, an open EisEx can become very hot.

- ▶ Operate EisEx only when it is installed.



WARNING

Risk of explosion from electrical sparks

Explosive gas-air mixtures in the gas box can explode due to electrical sparks.

- ▶ Therefore, all electrical connections must be outside the gas box.

Supporting documents

More information on how to install the EisEx can be found in the associated installation instructions for the remote indicator DuoC.

Scope of delivery

- Plug-fit EisEx 12 V
- Fastening screw

Validity

These installation instructions are intended for the plug-fit EisEx 12 V.

Intended use

EisEx is a heater for the gas pressure regulators MonoControl, MonoControl CS, MonoControl CS T, DuoControl and DuoControl CS.

The EisEx heater is installed in the regulator housing. This ensures an uninterrupted gas supply even in wintry conditions. Use only in caravans and motor homes.

Voltage	12 V AC/DC
Power	2 W
Current	166 mA

EisEx installation

- ▶ Plug in the EisEx according to the illustration and fasten it in place with the supplied screw (Torx 10).
- ▶ Fasten the cable on to the gas pipe or the vehicle, using cable ties or similar to prevent fraying.
- ▶ See the illustrations for the different gas pressure regulators:
 - MonoControl CS T (Abb./Fig. 1-1)
 - MonoControl CS (Abb./Fig. 1-2)
 - DuoControl CS horizontal (Abb./Fig. 1-3)
 - DuoControl CS vertical (Abb./Fig. 1-4)
- ⓘ With the DuoControl CS gas pressure regulator, the EisEx can be plugged in and secured from the left or right-hand side.

Gas tank cable installation

- ▶ Feed the EisEx cable out of the gas tank fitting box and lay it parallel to the gas pipe (Abb./Fig. 2). You may have to remove the gas pipe, feed the cable through the rubber bushing and then reinstall the gas pipe. Alternatively, drill another hole in the fitting box and install a rubber bushing.

Gas box cable installation

- ▶ Use body seal for the lead-through from the gas box to the interior (Abb./Fig. 3).
- ⓘ The cable bushing to the interior must be at least 50 cm above the base of the gas box. This ensures that no gas can enter the interior through the cable bushing (Abb./Fig. 3).
- ⓘ You can also feed the cable outside via a lead-through in the bottom of the gas box. (Abb./Fig. 4).

Electrical connection with remote indicator

- ▶ Insert the 3-pole plug into the respective socket of the remote indicator.

Electrical connection without remote indicator

- ▶ Cut off the 3-pole plug and connect the two wires to the 12 V on-board power supply via a switch (not supplied).
- ▶ Protect the cable with an F 1 A fuse (not supplied).
- ⓘ If the equipment is connected directly to the battery, the positive and negative lines must be fused. Polarity is unimportant for the EisEx connection.

FR Instructions de montage EisEx 12 V à enfoncer



DANGER

Domages corporels et matériels

Le non-respect des instructions de montage ou une installation non conforme peut provoquer une mise en danger de personnes et des dommages matériels.

- ▶ Suivre les instructions de montage.
- ▶ Les travaux de montage et de réparation doivent être réalisés uniquement par du personnel qualifié.



ATTENTION

Brûlure par EisEx

Un EisEx activé en état démonté peut devenir très chaud.

- ▶ L'EisEx doit être mis en service uniquement en état monté.



AVERTISSEMENT

Risque d'explosion par des étincelles électriques

Un mélange gaz-air explosif dans le coffre à gaz peut exploser sous l'effet d'étincelles électriques.

- ▶ Les raccordements et les connexions électriques doivent impérativement être effectués hors du coffre à gaz.

Documents afférents conjointement valables

Vous trouverez de plus amples informations sur le montage de l'EisEx dans la notice d'instructions de montage du téléaffichage DuoC correspondante.

Volume de livraison

- EisEx 12 V, à enfoncer
- Vis de fixation

Validité

Cette notice d'instructions de montage est valable pour l'EisEx 12 V à enfoncer.

Destination conventionnelle

L'EisEx est un chauffage de détendeur pour les détendeurs à gaz MonoControl, MonoControl CS, MonoControl CS T, DuoControl et DuoControl CS. Le chauffage de détendeur EisEx est destiné à être monté dans le boîtier du détendeur. L'alimentation en gaz sans incidents est ainsi toujours assurée, même dans des conditions hivernales. Utilisation seulement dans les caravanes et les camping-cars.

Tension	12 V C.A./C.C.
Puissance	2 W
Courant	166 mA

Montage de l'EisEx

- ▶ Enfoncer l'EisEx conformément à l'illustration et le fixer à l'aide de la vis jointe (Torx 10).
- ▶ Fixer le câble sur le tube de gaz ou le véhicule avec des colliers de câble ou des moyens similaires, afin de le protéger contre des endommagements par friction.
- ▶ Pour les différents détendeurs à gaz, voir les figures :
 - MonoControl CS T (Abb./Fig. 1-1)
 - MonoControl CS (Abb./Fig. 1-2)
 - DuoControl CS horizontal (Abb./Fig. 1-3)
 - DuoControl CS vertical (Abb./Fig. 1-4)
- ⓘ L'EisEx du détendeur à gaz DuoControl CS peut être enfoncé et fixé par le côté gauche ou droit, en fonction de la situation de montage.

Pose de câble : réservoir à gaz

- ▶ Acheminer le câble de l'EisEx hors du boîtier à robinets du réservoir à gaz et le poser parallèlement au tube de gaz (Abb./Fig. 2).
Le cas échéant, il convient de démonter le tube de gaz, de poser le câble au travers de la douille caoutchouc et de remonter le tube de gaz. Il est également possible de percer un autre trou dans le boîtier à robinets et de garnir ce trou avec une douille caoutchouc.

Pose de câble : coffre à gaz

- ▶ Utiliser du mastic d'étanchéité pour le passage hors du coffre à gaz vers l'espace intérieur (Abb./Fig. 3).
- ⓘ Le passe-câble menant à l'espace intérieur doit être situé à au moins 50 cm au-dessus du plancher du coffre à gaz. Ainsi, cela évite que du gaz puisse parvenir dans l'espace intérieur en passant par le passe-câble (Abb./Fig. 3).
- ⓘ Il est aussi possible de faire sortir les câbles vers l'extérieur hors du coffre à gaz en les faisant passer par une traversée de plancher (Abb./Fig. 4).

Branchement électrique avec téléaffichage

- ▶ Brancher la fiche à 3 pôles sur la douille correspondante du téléaffichage.

Branchement électrique sans téléaffichage

- ▶ Découper la fiche 3 pôles et connecter les deux fils au réseau électrique de bord 12 V via un interrupteur (non inclus dans la livraison).
- ▶ Protéger la conduite par un fusible F 1 A (non inclus dans la livraison).
- ⓘ Protéger les conduites « plus » et « moins » par fusibles en cas de raccordement direct sur la batterie. Inutile de veiller à la polarité de la connexion Eis-Ex.