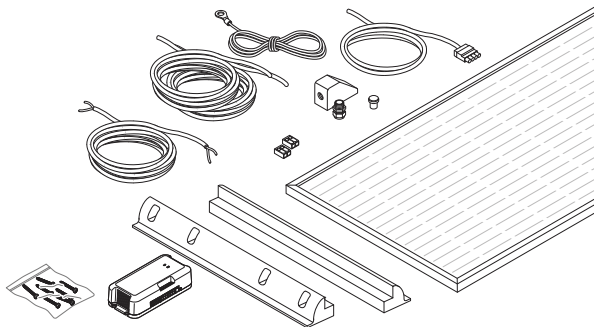


BÜTTNER | ↗DOMETIC MOBILE POWER SOLUTIONS

CDS POWERLINE, BLACKLINE, POWER BLACKLINE

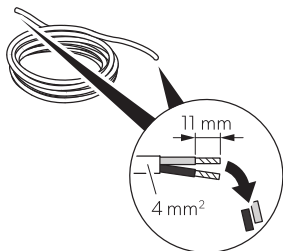
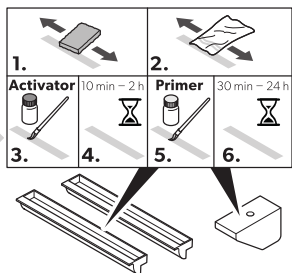
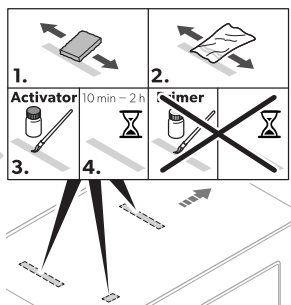
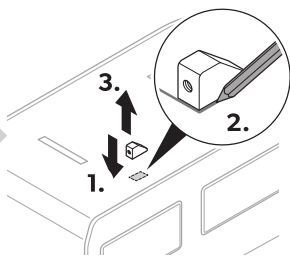
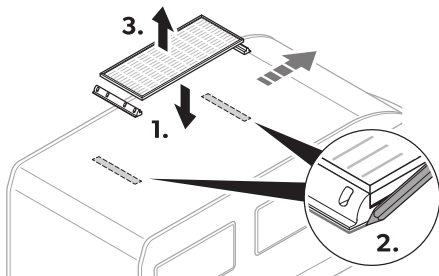


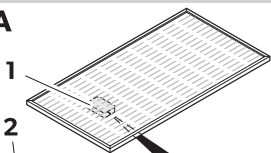
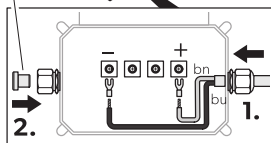
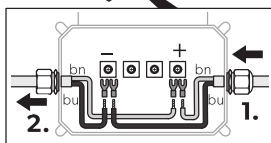
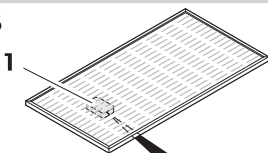
MT 130 CDS, MT 260-2 CDS, MT 210 CDS, MT 420-2 CDS, MT 75 MC Slim Short, MT 150-2 MC Slim, MT 80 MC, MT 160-2 MC, MT 110 MC, MT 220-2 MC, MT 140 MC, MT 280-2 MC, MT 170 MC, MT 340-2 MC, MT 75 MC-80K Slim Short, MT 100 MC-80K, MT 130 MC-80K, MT 150 MC-80K, MT 200 MC-80K

EN	Solar System Short Installation and Operating Manual.....7	NL	Zonne-energiesysteem Beknopte montagehandleiding en gebruiksaanwijzing..... 35
DE	Solaranlage Montage- und Bedienungskurzanleitung..... 14	DA	Solcellesystem Kort installations- og betjeningsvejledning.....42
FR	Système solaire Bref manuel d'installation et d'utilisation.....21	SV	Solenergisystem Snabbguide för installation och användning.....49
IT	Impianto solare Guida rapida di installazione e d'uso.....28	NO	Solcelleanlegg Kort monterings- og brukerveiledning..... 56

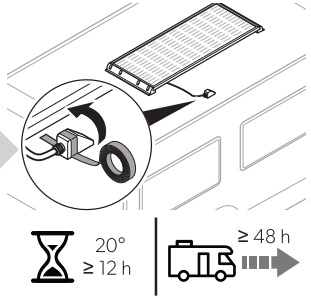
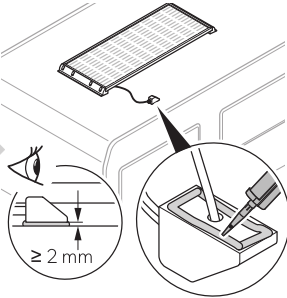
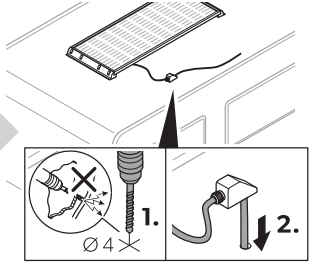
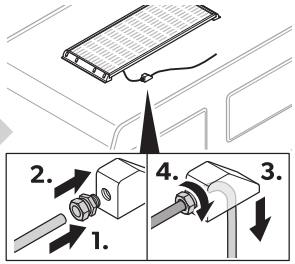
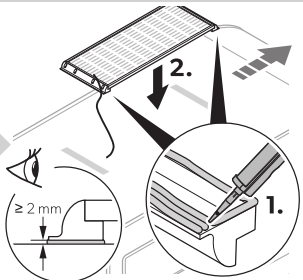
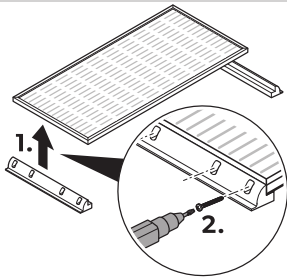
Copyright

© 2024 Dometic Group. The visual appearance of the contents of this manual is protected by copyright and design law. The underlying technical design and the products contained herein may be protected by design, patent or pending patent. The trademarks mentioned in this manual belong to Dometic Sweden AB. All rights are reserved.

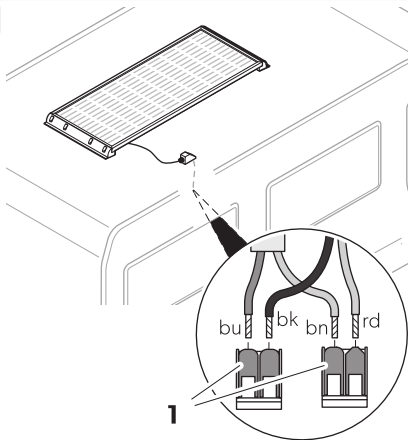
1

2**A****2****B**

3



4



English

1	Important notes.....	7
2	Related documents.....	7
3	Safety instructions.....	7
4	Intended Use.....	10
5	Installing the solar system.....	11
6	Operation.....	12
7	Disposal.....	12

1 Important notes

Please read these instructions carefully and follow all instructions, guidelines, and warnings included in this product manual in order to ensure that you install, use, and maintain the product properly at all times. These instructions **MUST** stay with this product.

By using the product, you hereby confirm that you have read all instructions, guidelines, and warnings carefully and that you understand and agree to abide by the terms and conditions as set forth herein. You agree to use this product only for the intended purpose and application and in accordance with the instructions, guidelines, and warnings as set forth in this product manual as well as in accordance with all applicable laws and regulations. A failure to read and follow the instructions and warnings set forth herein may result in an injury to yourself and others, damage to your product or damage to other property in the vicinity. This product manual, including the instructions, guidelines, and warnings, and related documentation, may be subject to changes and updates. For up-to-date product information, please visit documents.dometic.com.

2 Related documents



Find the detailed installation and operating manual online at qr.dometic.com/bfXywD.



3 Safety instructions

Also observe the safety instructions and stipulations issued by the vehicle manufacturer and authorized workshops.

3.1 General safety



WARNING! Electrocutation hazard

Failure to obey these warnings will result in death or serious injury.

- > Solar panels generate direct current and are sources of electricity when exposed to sunlight or other light sources. Do not come into contact with the live parts of the solar panel, such as the terminals, as this can result in burns, sparks and fatal shock whether the module is connected or disconnected.
- > Do not install the solar system when the solar panels are exposed to sunlight or other light sources. Cover all solar panels with an opaque cloth or material to prevent the production of electricity when installing or working with solar panels or wiring.
- > Installation and removal of the solar system may only be carried out by qualified personnel.
- > Do not operate the solar system if any component is visibly damaged.
- > If this device's power cable is damaged, the power cable must be replaced by the manufacturer, a service agent or a similarly qualified person in order to prevent safety hazards.
- > The solar system may only be repaired by qualified personnel. Improper repairs can lead to considerable hazards.
- > If you disassemble the device:
 - Detach all connections.
 - Ensure that no voltage is present on any of the inputs and outputs.
- > Only use accessories that are recommended by the manufacturer.
- > Do not modify or adapt any of the components in any way.



WARNING! Risk of injury

Failure to obey these warnings will result in death or serious injury.

When exposed to direct sunlight, the solar panels can heat up to a temperature of up to 70°C. Do not come into contact with the surface of the solar panels to avoid burns.



WARNING! Health hazard

Failure to obey these warnings will result in death or serious injury.

- > This device can be used by children aged from 8 years and above and persons with reduced physical, sensory or mental capabilities or lack of experience and knowledge if they have been given supervision or instruction concerning use of the device in a safe way and understand the hazards involved.
- > **Electrical devices are not toys.** Always keep and use the device out of the reach of very young children.
- > Children must be supervised to ensure that they do not play with the device.
- > Cleaning and user maintenance shall not be made by children without supervision.



NOTICE! Damage hazard

- > Ensure that other objects **cannot** cause a short circuit at the contacts of the device.
- > Ensure that the negative and positive poles **never** come into contact.
- > Do not step or lean on the solar panels.
- > Do not put excessive load on the glass or back sheet of the solar panels as this may break the cells or cause micro cracks.
- > Store the solar system in a safe place before mounting or after dismantling. Protect the solar panels from falling over or down.

3.2 Installing the device safely



DANGER! Explosion hazard

Failure to obey these warnings will result in death or serious injury.
Never mount the device in areas where there is a risk of gas or dust explosion.



WARNING! Risk of injury

Failure to obey these warnings will result in death or serious injury.
If you install the solar system on a roof:

- Do not carry out installation and mounting in strong winds.
- Protect yourself and other persons from falling down. Prevent the possible falling of objects.
- Secure the work area so that no other person can be injured.



NOTICE! Damage hazard

Improperly mounted solar panels can get loose and fall down. Do not use silicone or any other adhesive than the one supplied or recommended one to ensure optimum adhesion.

3.3 Safety when connecting the device electrically



WARNING! Electrocutation hazard

Failure to obey these warnings could result in death or serious injury.

- > The electrical installation may only be connected by qualified personnel and only in accordance with the national regulations. Incorrect connection may cause severe hazards.
- > If you are working on electrical systems, ensure that there is somebody close at hand who can help you in emergencies.
- > Observe the recommended cable cross-sections.
- > Lay the cables so that they cannot be damaged by the doors or the hood. Crushed cables can lead to serious injury.



NOTICE! Damage hazard

- > Do not exceed the current and voltage ratings of the solar charger. Only install solar panels up to the maximum power rating of the used solar charger. If your solar system exceeds these ratings, contact your dealer for a suitable solar charger.
- > Use ductwork or cable ducts if it is necessary to lay cables through metal panels or other panels with sharp edges.
- > Do **not** lay the 230 V mains cable and the 12 V DC cable in the same duct.
- > Do **not** lay the cable so that it is loose or heavily kinked.
- > Fasten the cables securely.
- > Do not pull on the cables.

3.4 Operate the device safely



DANGER! Electrocutation hazard

Failure to obey these warnings could result in death or serious injury.
Do not touch exposed cables with your bare hands.

**WARNING! Risk of injury**

Failure to obey these warnings could result in death or serious injury.

At the beginning of each trip and at regular intervals during each trip, check that the solar panels are firmly attached to the roof. An incorrectly mounted solar panel can fall off during the journey and injure other road users.

**CAUTION! Explosion hazard**

Failure to obey these warnings could result in minor or moderate injury.

Do **not** operate the device under the following conditions:

- In the vicinity of corrosive fumes
- In the vicinity of combustible materials
- In areas where there is a risk of explosions

**NOTICE! Damage hazard**

Avoid heavy shocks and vibration while driving.

4 Intended Use

The solar system is intended to convert sunlight into direct current (DC) to charge rechargeable 12 V batteries in vehicles or boats while driving or supply them with a float voltage for power generation. The battery power can additionally be used as a stable power supply to operate DC-powered devices connected to the battery.

The solar system is suitable for:

- Installation in caravans and motor homes
- Stationary or mobile use
- Extreme operating conditions (expedition use)
- Wind speeds up to 225 km/h

The solar system is **not** suitable for:

- Mains operation
- Portable applications

The voltage output of connected solar panels may not exceed the specified maximum output of the solar charge controller.

This product is only suitable for the intended purpose and application in accordance with these instructions.

This manual provides information that is necessary for proper installation and/or operation of the product. Poor installation and/or improper operation or maintenance will result in unsatisfactory performance and a possible failure.

The manufacturer accepts no liability for any injury or damage to the product resulting from:

- Incorrect installation, assembly or connection, including excess voltage
- Incorrect maintenance or use of spare parts other than original spare parts provided by the manufacturer
- Alterations to the product without express permission from the manufacturer
- Use for purposes other than those described in this manual

Dometic reserves the right to change product appearance and product specifications.

5 Installing the solar system



WARNING! Electrocutation hazard

Completely cover all solar panels with an opaque material during installation to prevent electricity from being generated.



NOTICE! Damage hazard

Ensure that the junction box and the roof duct are properly sealed and that the roof duct is glued tightly to the roof so that no moisture can leak into the junction box or through the roof.

5.1 Installation location

When selecting the installation location, consider the following:

- The mounting surface must be even and stable enough to support the solar panel.
- Ensure that the mounting surface is made of materials that withstand the high temperatures caused by the solar panel.
- Ensure that the designated mounting surface is sufficiently dimensioned.
- Ensure there is enough room to access the solar panels and other fixed components for future maintenance.
- Ensure not to block any existing ventilation openings on the vehicle.
- Ensure that any existing ventilation openings on the vehicle and the rear ventilation of the solar panel are not blocked.
- Shading can reduce the performance of the solar system. Ensure that fixed components, such as air conditioners or opened satellite antennas, do not shade the solar panels.
- Choose a location with direct sunlight for optimal performance.
- Place several solar panels as close to each other as possible.
- Do not glue the solar panels or roof ducts to rubberized surfaces (e.g. exterior planking), as the adhesion of the glue is not guaranteed.
- Do not glue the side roof mounting supports or roof ducts to rubberized surfaces (e.g. exterior planking), as the adhesion of the glue is not guaranteed.

5.2 Installing the solar system

1. Preparing the installation:

 **Fig. 1 on page 3**

2. Connecting the solar panel:

 **Fig. 2 on page 4**

Observe the following instructions when connecting the solar panel:

- Seal the unused cable outlet on the junction box (1) with the blind plug (2).
- Only use the outer terminals on the junction box.
- Only connect solar panels of the same type and capacity.
- Connect two solar panels to the one junction box closest to the roof duct.

3. Mounting the solar system:

 **Fig. 3 on page 5**

**WARNING! Risk of injury**

- > Use a suitable adhesive, e.g. Sikaflex®-554. Do not use silicone.
- > Do not move the vehicle until the adhesive is completely dry to ensure that the components are firmly attached to the vehicle roof. Observe the manufacturer's instructions on the hardening times of the adhesive used.

**NOTICE! Damage hazard**

Before drilling any holes, ensure that no electrical cables or other parts of the vehicle can be damaged by drilling, sawing or filing.

4. Connecting outdoor cable and indoor cable:

 **Fig. 4** on page 6

5.3 Connecting the solar charge controller



Find the information on installing the solar charge controller in the enclosed installation and operating manual or online at qr.dometic.com/bfXywd.

**WARNING!**

Also observe the instructions and safety precautions for all other components used in the solar system.

6 Operation

For optimal use of the solar system, note the following:

The solar system generates different amounts of electricity depending on the amount of sunlight during the day. The more sunlight falls on the solar system, the more electricity is generated.

The amount of electricity generated is affected by the following conditions:

- Cloudy weather
- Seasonal solar radiation
- Variations in the angle of the sun
- Shading or soiling of the solar system

The performance of the solar system decreases the more the solar panels heat up. Ensure adequate ventilation and avoid excessive solar radiation.

7 Disposal



Recycling packaging material: Place the packaging material in the appropriate recycling waste bins wherever possible.



If you wish to finally dispose the product, ask your local recycling center or specialist dealer for details about how to do this in accordance with the applicable disposal regulations. The product can be disposed free of charge.



If the product contains any non-replaceable batteries, rechargeable batteries, or light sources, you don't have to remove them before disposal.

Deutsch

1	Wichtige Hinweise.....	14
2	Zugehörige Dokumente.....	14
3	Sicherheitshinweise.....	14
4	Bestimmungsgemäßer Gebrauch.....	17
5	Solaranlage installieren.....	18
6	Betrieb.....	20
7	Entsorgung.....	20

1 Wichtige Hinweise

Lesen und befolgen Sie bitte alle Anweisungen, Richtlinien und Warnhinweise in diesem Produkthandbuch sorgfältig, um sicherzustellen, dass Sie das Produkt ordnungsgemäß installieren und stets ordnungsgemäß betreiben und warten. Diese Anleitung MUSS bei dem Produkt verbleiben.

Durch die Verwendung des Produktes bestätigen Sie hiermit, dass Sie alle Anweisungen, Richtlinien und Warnhinweise sorgfältig gelesen haben und dass Sie die hierin dargelegten Bestimmungen verstanden haben und ihnen zustimmen. Sie erklären sich damit einverstanden, dieses Produkt nur für den angegebenen Verwendungszweck und gemäß den Anweisungen, Richtlinien und Warnhinweisen dieses Produkthandbuchs sowie gemäß allen geltenden Gesetzen und Vorschriften zu verwenden. Eine Nichtbeachtung der hierin enthaltenen Anweisungen und Warnhinweise kann zu einer Verletzung Ihrer selbst und anderer Personen, zu Schäden an Ihrem Produkt oder zu Schäden an anderem Eigentum in der Umgebung führen. Dieses Produkthandbuch, einschließlich der Anweisungen, Richtlinien und Warnhinweise, sowie die zugehörige Dokumentation können Änderungen und Aktualisierungen unterliegen. Aktuelle Produktinformationen finden Sie unter documents.dometic.com.

2 Zugehörige Dokumente



Eine detaillierte Montage- und Bedienungsanleitung finden Sie online unter qr.dometic.com/bfXywD.



3 Sicherheitshinweise

Beachten Sie die vom Fahrzeughersteller und von Vertragswerkstätten herausgegebenen Sicherheitshinweise und Auflagen.

3.1 Grundlegende Sicherheit



WARNUNG! Gefahr durch Stromschlag

Nichtbeachtung dieser Warnungen führt zum Tod oder schwerer Verletzung.

- > Solarmodule erzeugen Gleichstrom und liefern Strom, wenn sie Sonnenlicht oder anderen Lichtquellen ausgesetzt werden. Berühren Sie nicht die stromführenden Teile des Solarmoduls, wie z. B. die Klemmen, da dies zu Verbrennungen, Funkenbildung und lebensgefährlichem Stromschlag führen kann, unabhängig davon, ob das Modul angeschlossen ist oder nicht.
- > Installieren Sie die Solaranlage nicht, während die Solarmodule Sonnenlicht oder anderen Lichtquellen ausgesetzt sind. Decken Sie alle Solarmodule mit einem lichtundurchlässigen Tuch oder Material ab, um die Erzeugung von Strom während der Installation oder den Arbeiten an den Solarmodulen oder der Verkabelung zu verhindern.
- > Installation und Deinstallation der Solaranlage dürfen nur durch qualifiziertes Personal erfolgen.
- > Wenn Komponenten der Solaranlage sichtbare Beschädigungen aufweisen, dürfen Sie die Anlage nicht in Betrieb nehmen.
- > Wenn das Netzkabel dieses Geräts beschädigt ist, muss das Netzkabel durch den Hersteller, einen Kundendienstmitarbeiter oder entsprechend qualifiziertes Personal ersetzt werden, um Gefahren zu verhindern.
- > Reparaturen an der Solaranlage dürfen nur durch qualifiziertes Personal durchgeführt werden. Durch unsachgemäße Reparaturen können erhebliche Gefahren entstehen.
- > Falls Sie das Gerät demontieren:
 - Lösen Sie alle Verbindungen.
 - Stellen Sie sicher, dass alle Ein- und Ausgänge spannungsfrei sind.
- > Verwenden Sie nur vom Hersteller empfohlenes Zubehör.
- > Führen Sie keine Änderungen bzw. Anpassungen an Komponenten durch.



WARNUNG! Verletzungsgefahr

Nichtbeachtung dieser Warnungen führt zum Tod oder schwerer Verletzung.

Die Solarmodule können sich bei direkter Sonneneinstrahlung auf eine Temperatur von bis zu 70 °C erwärmen. Berühren Sie nicht die Oberfläche der Solarmodule, um Verbrennungen zu vermeiden.



WARNUNG! Gesundheitsgefahr

Nichtbeachtung dieser Warnungen führt zum Tod oder schwerer Verletzung.

- > Dieses Gerät kann von Kindern ab 8 Jahren und von Personen mit verringerten physischen, sensorischen oder mentalen Fähigkeiten oder Mangel an Erfahrung und/oder Wissen verwendet werden, wenn diese Personen beaufsichtigt werden oder im sicheren Gebrauch des Geräts unterwiesen wurden und die daraus resultierenden Gefahren verstanden haben.
- > **Elektrogeräte sind kein Kinderspielzeug!** Verwahren und benutzen Sie das Gerät außerhalb der Reichweite kleiner Kinder.
- > Kinder sollten beaufsichtigt werden, um sicherzustellen, dass sie nicht mit dem Gerät spielen.
- > Reinigung und Benutzerwartung dürfen nicht durch unbeaufsichtigte Kinder durchgeführt werden.



ACHTUNG! Beschädigungsgefahr

- > Achten Sie darauf, dass andere Gegenstände **keinen** Kurzschluss an den Kontakten des Gerätes verursachen können.
- > Stellen Sie sicher, dass die Plus- und Minusanschlüsse **niemals** miteinander in Kontakt kommen.
- > Treten Sie nicht auf die Solarmodule und lehnen Sie sich nicht daran.
- > Das Glas oder die Rückseite der Solarmodule darf nicht übermäßig belastet werden, da dadurch die Zellen brechen oder Mikrorisse entstehen können.
- > Lagern Sie die Solaranlage vor der Montage oder nach der Demontage an einem sicheren Ort. Schützen Sie die Solarmodule vor dem Umfallen oder Herunterfallen.

3.2 Sichere Installation des Geräts



GEFAHR! Explosionsgefahr

Nichtbeachtung dieser Warnungen führt zum Tod oder schwerer Verletzung.
Montieren Sie das Gerät niemals in Bereichen, in denen die Gefahr einer Gas- oder Staubexplosion besteht.



WARNUNG! Verletzungsgefahr

Nichtbeachtung dieser Warnungen führt zum Tod oder schwerer Verletzung.
Bei Installation der Solaranlage auf einem Dach:

- Führen Sie die Installation und Montage nicht bei starkem Wind durch.
- Schützen Sie sich und andere Personen vor dem Herunterfallen. Verhindern Sie, dass Gegenstände herunterfallen.
- Sichern Sie den Arbeitsbereich so ab, dass keine andere Person verletzt werden kann.



ACHTUNG! Beschädigungsgefahr

Falsch montierte Solarmodule können sich lösen und herunterfallen. Verwenden Sie kein Silikon und keinen anderen Kleber als den mitgelieferten oder empfohlenen, um eine optimale Haftung zu gewährleisten.

3.3 Sicherheit beim elektrischen Anschluss des Geräts



WARNUNG! Gefahr durch Stromschlag

Nichtbeachtung dieser Warnungen kann zum Tod oder schwerer Verletzung führen.

- > Die elektrische Installation darf nur durch qualifiziertes Personal nach den nationalen Vorschriften angeschlossen werden. Durch unsachgemäßes Anschließen können erhebliche Gefahren entstehen.
- > Wenn Sie an elektrischen Anlagen arbeiten, stellen Sie sicher, dass jemand in der Nähe ist, um Ihnen im Notfall helfen zu können.
- > Beachten Sie die empfohlenen Kabelquerschnitte.
- > Verlegen Sie die Kabel so, dass sie nicht durch die Türen oder die Motorhaube beschädigt werden können. Eingequetschte Kabel können zu lebensgefährlichen Verletzungen führen.



ACHTUNG! Beschädigungsgefahr

- > Überschreiten Sie nicht die Nennstrom- und Spannungswerte des Solarladereglers. Installieren Sie Solarmodule nur bis zur maximalen Nennleistung des verwendeten Solarladereglers. Wenn die Solaranlage diese Nennwerte überschreitet, wenden Sie sich an Ihren Händler, um einen geeigneten Solarladeregler zu erhalten.
- > Benutzen Sie Leerrohre oder Leitungsdurchführungen, wenn Kabel durch Blechwände oder andere scharfkantige Wände geführt werden müssen.
- > Verlegen Sie 230-V-Netzleitung und 12-V-Gleichstromleitung **nicht** zusammen im gleichen Leitungskanal (Leerrohr).
- > Verlegen Sie die Kabel **nicht** lose oder scharf abgeknickt.
- > Befestigen Sie die Leitungen sicher.
- > Ziehen Sie nicht an den Kabeln.

3.4 Sicherer Betrieb des Gerätes



GEFAHR! Gefahr durch Stromschlag

Nichtbeachtung dieser Warnungen kann zum Tod oder schwerer Verletzung führen. Fassen Sie nie mit bloßen Händen an blanke Kabel.



WARNUNG! Verletzungsgefahr

Nichtbeachtung dieser Warnungen kann zum Tod oder schwerer Verletzung führen. Überprüfen Sie zu Beginn jeder Fahrt und in regelmäßigen Abständen während jeder Fahrt, ob die Solarmodule fest am Dach befestigt sind. Ein falsch montiertes Solarmodul kann während der Fahrt abfallen und andere Verkehrsteilnehmer verletzen.



VORSICHT! Explosionsgefahr

Nichtbeachtung dieser Warnungen kann zu leichten bis mittelschweren Verletzungen führen. Betreiben Sie das Gerät **nicht** unter den folgenden Bedingungen:

- in der Nähe von aggressiven Dämpfen
- in der Nähe brennbarer Materialien
- in explosionsgefährdeten Bereichen



ACHTUNG! Beschädigungsgefahr

Vermeiden Sie starke Stöße und Vibrationen während der Fahrt.

4 Bestimmungsgemäßer Gebrauch

Die Solaranlage ist dafür vorgesehen, Sonnenlicht in Gleichstrom (DC) umzuwandeln, um wiederaufladbare 12 V-Batterien in Fahrzeugen oder Booten während der Fahrt aufzuladen oder zur Stromerzeugung mit einer Erhaltungsspannung zu versorgen. Der Batteriestrom kann zusätzlich als stabile Stromversorgung für den Betrieb von an die Batterie angeschlossenen Gleichstromgeräten verwendet werden.

Die Solaranlage ist geeignet für:

- Installation in Wohnwagen und Wohnmobile
- den ortsfesten oder mobilen Einsatz
- extreme Betriebsbedingungen (Einsatz bei Expeditionen)
- Windgeschwindigkeiten bis 225 km/h

Die Solaranlage ist **nicht** geeignet für:

- den Betrieb am Stromnetz
- tragbare Anwendungen

Die Ausgangsspannung der angeschlossenen Solarmodule darf die angegebene maximale Leistung des Solarladereglers nicht überschreiten.

Dieses Produkt ist nur für den angegebenen Verwendungszweck und die Anwendung gemäß dieser Anleitung geeignet.

Dieses Handbuch enthält Informationen, die für die ordnungsgemäße Installation und/oder den ordnungsgemäßen Betrieb des Produkts erforderlich sind. Installationsfehler und/oder ein nicht ordnungsgemäßer Betrieb oder eine nicht ordnungsgemäße Wartung haben eine unzureichende Leistung und u. U. einen Ausfall des Geräts zur Folge.

Der Hersteller übernimmt keine Haftung für Verletzungen oder Schäden am Produkt, die durch Folgendes entstehen:

- Unsachgemäße Installation oder falscher Anschluss, einschließlich Überspannung
- Unsachgemäße Wartung oder Verwendung von anderen als den vom Hersteller gelieferten Original-Ersatzteilen
- Veränderungen am Produkt ohne ausdrückliche Genehmigung des Herstellers
- Verwendung für andere als die in der Anleitung beschriebenen Zwecke

Dometic behält sich das Recht vor, das Erscheinungsbild des Produkts und dessen technische Daten zu ändern.

5 Solaranlage installieren



WARNUNG! Gefahr durch Stromschlag

Decken Sie alle Solarmodule während der Installation vollständig mit einem lichtundurchlässigen Material ab, um die Erzeugung von Strom zu verhindern.



ACHTUNG! Beschädigungsgefahr

Stellen Sie sicher, dass die Abzweigdose und die Dachdurchführung ordnungsgemäß abgedichtet sind und dass die Dachdurchführung fest mit dem Dach verklebt ist, sodass keine Feuchtigkeit in die Abzweigdose oder durch das Dach eindringen kann.

5.1 Installationsort

Beachten Sie bei der Wahl des Montageortes Folgendes:

- Die Montagefläche muss eben und stabil genug sein, um das Solarmodul zu tragen.
- Stellen Sie sicher, dass die Montagefläche aus Materialien besteht, die den hohen Temperaturen des Solarmoduls standhalten.
- Stellen Sie sicher, dass die vorgesehene Montagefläche ausreichend dimensioniert ist.
- Stellen Sie sicher, dass ausreichend Platz für den Zugang zu den Solarmodulen und anderen befestigten Komponenten für spätere Wartungsarbeiten vorhanden ist.
- Stellen Sie sicher, dass keine vorhandenen Lüftungsöffnungen am Fahrzeug blockiert werden.
- Stellen Sie sicher, dass vorhandene Lüftungsöffnungen am Fahrzeug und die hintere Belüftung des Solarmoduls nicht blockiert sind.
- Eine Abschattung kann die Leistung der Solaranlage reduzieren. Stellen Sie sicher, dass befestigte Komponenten, wie Klimaanlage oder geöffnete Satellitenantennen, die Solarmodule nicht abschatten.
- Wählen Sie einen Ort mit direkter Sonneneinstrahlung, um eine optimale Leistung zu erzielen.
- Platzieren Sie mehrere Solarmodule so nah wie möglich zueinander.

- Kleben Sie die Solarmodule oder Dachdurchführungen nicht auf gummierte Oberflächen (z. B. Außenbeplankung), da daran eine Haftung des Klebers nicht gewährleistet ist.
- Kleben Sie die seitlichen Halterungen für die Dachmontage oder Dachdurchführungen nicht auf gummierte Oberflächen (z. B. Außenbeplankung), da daran eine Haftung des Klebers nicht gewährleistet ist.

5.2 Solaranlage installieren

1. Installation vorbereiten:

 **Abb. 1** auf Seite 3

2. Solarmodul anschließen:

 **Abb. 2** auf Seite 4

Beachten Sie beim Anschluss des Solarmoduls folgende Hinweise:

- Dichten Sie den nicht verwendeten Kabelausgang an der Abzweigdose (1) mit dem Blindstecker (2) ab.
- Verwenden Sie nur die äußeren Klemmen an der Abzweigdose.
- Verbinden Sie nur Solarmodule desselben Typs und derselben Kapazität.
- Schließen Sie zwei Solarmodule an die Abzweigdose an, die der Dachdurchführung am nächsten ist.

3. Solaranlage montieren:

 **Abb. 3** auf Seite 5



WARNUNG! Verletzungsgefahr

- > Verwenden Sie einen geeigneten Kleber, z. B. Sikaflex®-554. Verwenden Sie kein Silikon.
- > Bewegen Sie das Fahrzeug erst, wenn der Kleber vollständig getrocknet ist, um sicherzustellen, dass die Komponenten fest am Fahrzeugdach befestigt sind. Beachten Sie die Herstelleranweisungen zu den Aushärtungszeiten des verwendeten Klebers.



ACHTUNG! Beschädigungsgefahr

Bevor Sie irgendwelche Bohrungen vornehmen, stellen Sie sicher, dass keine elektrischen Kabel oder andere Teile des Fahrzeuges durch Bohren, Sägen oder Feilen beschädigt werden.

4. Kabel für den Außen- und Innenbereich anschließen:

 **Abb. 4** auf Seite 6

5.3 Solarladeregler anschließen



Informationen zur Installation des Solarladereglers finden Sie in der beiliegenden Montage- und Bedienungsanleitung oder online unter qr.dometic.com/bfXyWd



WARNUNG!

Beachten Sie auch die Hinweise und Sicherheitsvorkehrungen für alle anderen Komponenten, die in der Solaranlage zum Einsatz kommen.

6 Betrieb

Beachten Sie für eine optimale Nutzung der Solaranlage Folgendes:

Die Solaranlage erzeugt je nach Menge an Sonnenlicht während des Tages unterschiedliche Mengen an Strom. Je mehr Sonnenlicht auf die Solaranlage fällt, desto mehr Strom wird erzeugt.

Die Menge des erzeugten Stroms wird durch die folgenden Bedingungen beeinflusst:

- Bewölktes Wetter
- Saisonale Sonnenstrahlung
- Schwankungen des Sonnenwinkels
- Abschattung oder Verschmutzung der Solaranlage

Die Leistung der Solaranlage nimmt ab, je mehr sich die Solarmodule aufheizen. Sorgen Sie für eine ausreichende Belüftung und vermeiden Sie übermäßige Sonneneinstrahlung.

7 Entsorgung



Verpackungsmaterial recyceln: Geben Sie das Verpackungsmaterial möglichst in den entsprechenden Recycling-Müll.



Wenn Sie das Gerät endgültig außer Betrieb nehmen, informieren Sie sich bitte bei Ihrem Wertstoffhof vor Ort oder bei Ihrem Fachhändler über die zutreffenden Entsorgungsvorschriften. Das Produkt kann kostenlos entsorgt werden.



Wenn das Produkt nicht auswechselbare Batterien, wiederaufladbare Batterien oder Leuchtmittel enthält, brauchen Sie diese vor der Entsorgung nicht zu entfernen.

Français

1	Remarques importantes.....	21
2	Documents associés.....	21
3	Consignes de sécurité.....	21
4	Usage conforme.....	24
5	Installation du système solaire.....	25
6	Utilisation.....	27
7	Mise au rebut.....	27

1 Remarques importantes

Veillez lire et suivre attentivement l'ensemble des instructions, directives et avertissements figurant dans ce manuel afin d'installer, d'utiliser et d'entretenir le produit correctement à tout moment. Ces instructions DOIVENT rester avec le produit.

En utilisant ce produit, vous confirmez expressément avoir lu attentivement l'ensemble des instructions, directives et avertissements et que vous comprenez et acceptez de respecter les modalités et conditions énoncées dans le présent document. Vous acceptez d'utiliser ce produit uniquement pour l'usage et l'application prévus et conformément aux instructions, directives et avertissements figurant dans le présent manuel, ainsi qu'à toutes les lois et réglementations applicables. En cas de non-respect des instructions et avertissements figurant dans ce manuel, vous risquez de vous blesser ou de blesser d'autres personnes, d'endommager votre produit ou d'endommager d'autres biens à proximité. Le présent manuel produit, y compris les instructions, directives et avertissements, ainsi que la documentation associée peuvent faire l'objet de modifications et de mises à jour. Pour obtenir des informations actualisées sur le produit, consulter le site documents.dometic.com.

2 Documents associés



Vous trouverez le manuel d'installation et d'utilisation détaillé en ligne sur qr.dometic.com/bfXywd.



3 Consignes de sécurité

Respectez également les consignes de sécurité et autres prescriptions fournies par le fabricant du véhicule et par les ateliers agréés.

3.1 Sécurité générale



AVERTISSEMENT ! Risque d'électrocution

Le non-respect de cette mise en garde entraînera des blessures graves, voire mortelles.

- > Les panneaux solaires génèrent du courant continu et sont des sources d'électricité lorsqu'ils sont exposés à la lumière du soleil ou à d'autres sources lumineuses. N'entrez pas en contact avec les parties sous tension du panneau solaire, telles que les bornes, car cela peut provoquer des brûlures, des étincelles et des chocs mortels, que le module soit connecté ou déconnecté.
- > N'installez pas le système solaire lorsque les panneaux solaires sont exposés à la lumière du soleil ou à d'autres sources lumineuses. Couvrez tous les panneaux solaires avec un tissu ou un matériau opaque pour empêcher la production d'électricité lors de l'installation ou de toute intervention sur les panneaux solaires ou les câbles.
- > L'installation et le retrait du système solaire doivent uniquement être réalisés par du personnel qualifié.
- > N'utilisez pas le système solaire si un composant est visiblement endommagé.
- > Si le câble de raccordement de l'appareil est endommagé, il doit être remplacé par le fabricant, un agent de service ou une personne de qualification similaire, afin d'éviter tout danger.
- > Seul le personnel qualifié est habilité à réparer le système solaire. Des réparations inadéquates peuvent engendrer des risques considérables.
- > Si vous démontez l'appareil :
 - Débranchez tous les raccords.
 - Assurez-vous qu'aucune entrée ou sortie n'est sous tension.
- > Utilisez uniquement les accessoires recommandés par le fabricant.
- > Ne modifiez pas et n'adaptez pas les composants de quelque manière que ce soit.



AVERTISSEMENT ! Risque de blessure

Le non-respect de cette mise en garde entraînera des blessures graves, voire mortelles.

Lorsqu'ils sont exposés à la lumière directe du soleil, les panneaux solaires peuvent chauffer jusqu'à une température de 70 °C. Ne touchez pas la surface des panneaux solaires pour éviter les brûlures.



AVERTISSEMENT ! Risque pour la santé

Le non-respect de cette mise en garde entraînera des blessures graves, voire mortelles.

- > Cet appareil peut être utilisé par des enfants âgés de 8 ans et plus et des personnes ayant des capacités physiques, sensorielles ou mentales réduites ou un manque d'expérience et de connaissances, s'ils sont sous surveillance ou ont reçu des instructions sur l'utilisation de l'appareil en toute sécurité et comprennent les risques impliqués.
- > **Les appareils électriques ne sont pas des jouets pour enfants.** Placez et utilisez l'appareil hors de portée des jeunes enfants.
- > Les enfants doivent être surveillés pour s'assurer qu'ils ne jouent pas avec l'appareil.
- > Le nettoyage et l'entretien ne doivent pas être effectués par des enfants sans surveillance.



AVIS ! Risque d'endommagement

- > Veillez à ce que d'autres objets ne puissent **pas** provoquer de court-circuit au niveau des contacts de l'appareil.
- > Assurez-vous que les pôles négatifs et positifs n'entrent **jamais** en contact.
- > Ne marchez ou ne vous appuyez pas sur les panneaux solaires.
- > N'appliquez pas de charge excessive sur la vitre ou le panneau arrière des panneaux solaires, car cela pourrait briser les cellules ou provoquer des microfissures.
- > Stockez le système solaire dans un endroit sûr avant le montage ou après le démontage. Protégez les panneaux solaires contre tout risque de chute.

3.2 Installation de l'appareil en toute sécurité



DANGER ! Risque d'explosion

Le non-respect de cette mise en garde entraînera des blessures graves, voire mortelles. Ne montez jamais l'appareil dans des zones exposées à des gaz et poussières explosifs.



AVERTISSEMENT ! Risque de blessure

Le non-respect de cette mise en garde entraînera des blessures graves, voire mortelles. Si vous installez le système solaire sur un toit :

- Ne procédez pas à l'installation et au montage en cas de vents forts.
- Protégez-vous, ainsi que les autres personnes des risques de chutes. Évitez toute chute d'objets.
- Sécurisez la zone de travail de sorte qu'aucune autre personne ne puisse être blessée.



AVIS ! Risque d'endommagement

Les panneaux solaires mal montés peuvent se détacher et tomber. N'utilisez pas de silicone ni aucun autre type d'adhésif que celui qui est fourni ou recommandé pour garantir une adhérence optimale.

3.3 Consignes de sécurité relatives au raccordement électrique de l'appareil



AVERTISSEMENT ! Risque d'électrocution

Le non-respect de ces mises en garde peut entraîner des blessures graves, voire mortelles.

- > Seul le personnel spécialisé est habilité à effectuer l'installation, en respectant les directives nationales. Tout raccordement incorrect risquerait d'entraîner de graves dangers.
- > Lorsque vous effectuez des travaux sur des installations électriques, assurez-vous qu'une personne pouvant vous apporter assistance en cas d'urgence se trouve à proximité.
- > Utilisez uniquement les sections de câble recommandées.
- > Posez les câbles de manière à ce qu'ils ne puissent pas être endommagés par les portières ou par le capot. Des câbles comprimés peuvent entraîner des blessures mortelles.



AVIS ! Risque d'endommagement

- > Ne dépassez pas les valeurs nominales de courant et de tension du chargeur solaire. Installez uniquement des panneaux solaires jusqu'à la puissance nominale maximale du chargeur solaire utilisé. Si votre système solaire dépasse ces valeurs nominales, contactez votre revendeur pour obtenir un chargeur solaire adapté.
- > Si des lignes électriques doivent traverser des cloisons en tôle ou autres murs à arêtes vives, utilisez des tubes vides ou des conduits pour câbles.
- > Ne **placez pas** les câbles de 230 V et la ligne de courant continu de 12 V dans la même conduite.
- > Ne posez **pas** le câble sans le fixer ou en le pliant fortement.
- > Fixez les câbles solidement.
- > Ne tirez pas sur les câbles.

3.4 Utilisation de l'appareil en toute sécurité



DANGER ! Risque d'électrocution

Le non-respect de ces mises en garde peut entraîner des blessures graves, voire mortelles. Ne touchez pas les câbles dénudés à mains nues.



AVERTISSEMENT ! Risque de blessure

Le non-respect de ces mises en garde peut entraîner des blessures graves, voire mortelles. Au début de chaque trajet et à intervalles réguliers pendant chaque trajet, vérifiez que les panneaux solaires sont bien fixés au toit. Un panneau solaire mal monté peut tomber pendant le trajet et blesser d'autres usagers de la route.



ATTENTION ! Risque d'explosion

Le non-respect de ces mises en garde peut entraîner des blessures légères ou de gravité modérée. N'utilisez **pas** l'appareil dans les conditions suivantes :

- à proximité de vapeurs agressives,
- à proximité de matériaux inflammables,
- dans les zones présentant un risque d'explosion



AVIS ! Risque d'endommagement

Évitez les chocs et les vibrations importants pendant la conduite.

4 Usage conforme

Le système solaire est conçu pour convertir la lumière du soleil en courant continu (CC) afin de recharger des batteries rechargeables de 12 V dans les véhicules ou les bateaux pendant la conduite, ou de les alimenter en tension d'entretien pour la production d'électricité. La batterie peut également être utilisée pour fournir une source d'alimentation stable aux appareils CC connectés à celle-ci.

Le système solaire est adapté à ce qui suit :

- Le montage dans des caravanes ou camping-cars
- Utilisation stationnaire ou mobile
- Conditions de fonctionnement extrêmes (expéditions)
- Vitesse du vent jusqu'à 225 km/h

Le système solaire **n'est pas** adapté à ce qui suit :

- Fonctionnement sur secteur
- Applications portables

La tension de sortie des panneaux solaires connectés ne doit pas dépasser le rendement maximal spécifié pour le chargeur solaire.

Ce produit convient uniquement à l'usage et à l'application prévus, conformément au présent manuel d'instructions.

Ce manuel fournit les informations nécessaires à l'installation et/ou à l'utilisation correcte du produit. Une installation, une utilisation ou un entretien inappropriés entraînera des performances insatisfaisantes et une éventuelle défaillance.

Le fabricant décline toute responsabilité en cas de blessure ou de dommage résultant :

- d'une installation, d'un montage ou d'un raccordement incorrect, y compris d'une surtension
- d'un entretien inadéquat ou de l'utilisation de pièces de rechange autres que les pièces de rechange d'origine fournies par le fabricant
- de modifications apportées au produit sans autorisation explicite du fabricant
- d'usages différents de ceux décrits dans ce manuel

Dometic se réserve le droit de modifier l'apparence et les spécifications produit.

5 Installation du système solaire



AVERTISSEMENT ! Risque d'électrocution

Couvrez complètement tous les panneaux solaires avec un matériau opaque pendant l'installation pour empêcher la production d'électricité.



AVIS ! Risque d'endommagement

Assurez-vous que le boîtier de raccordement et le conduit de toit sont correctement scellés et que le conduit de toit est bien collé au toit afin qu'aucune humidité ne puisse s'infiltrer dans le boîtier de raccordement ou à travers le toit.

5.1 Emplacement de montage

Lors de la sélection de l'emplacement de montage, respectez les consignes suivantes :

- La surface de montage doit être plane et suffisamment stable pour supporter le panneau solaire.
- Assurez-vous que la surface de montage est composée de matériaux qui résistent aux températures élevées générées par le panneau solaire.
- Assurez-vous que les dimensions de la surface de montage sont suffisantes.
- Assurez-vous qu'il y ait suffisamment d'espace pour accéder aux panneaux solaires et aux autres composants fixes en vue d'une maintenance ultérieure.
- Veillez à ne pas obstruer les ouvertures de ventilation existantes sur le véhicule.
- Assurez-vous que les ouvertures de ventilation existantes sur le véhicule et la ventilation arrière du panneau solaire ne sont pas obstruées.
- L'ombrage peut réduire les performances du système solaire. Assurez-vous que les composants fixes, tels que les climatiseurs ou les antennes satellites extérieures, ne projettent aucune ombre sur les panneaux solaires.
- Choisissez un endroit exposé à la lumière directe du soleil pour des performances optimales.
- Placez plusieurs panneaux solaires aussi près que possible les uns des autres.
- Ne collez pas les panneaux solaires ou les conduites de toit sur des surfaces caoutchoutées (par ex. bordures extérieures), car l'adhérence de la colle n'est pas garantie.

- Ne collez pas les supports de montage de toit latéraux ou les conduites de toit sur des surfaces caoutchoutées (par ex. bordures extérieures), car l'adhérence de la colle n'est pas garantie.

5.2 Installation du système solaire

1. Préparation du montage :

 **fig. 1** à la page 3

2. Raccordement du panneau solaire :

 **fig. 2** à la page 4

Lors du raccordement du panneau solaire, tenez compte des consignes suivantes :

- Scellez la sortie de câble inutilisée sur le boîtier de raccordement **(1)** à l'aide du bouchon d'obturation **(2)**.
- Utilisez uniquement les bornes extérieures du boîtier de raccordement.
- Connectez uniquement des panneaux solaires de même type et de même capacité.
- Connectez deux panneaux solaires sur le boîtier de raccordement le plus proche de la conduite de toit.

3. Montage du système solaire :

 **fig. 3** à la page 5



AVERTISSEMENT ! Risque de blessure

- > Utilisez une colle appropriée, par exemple Sikaflex®-554. N'utilisez pas de silicone.
- > Ne déplacez pas le véhicule tant que l'adhésif n'est pas complètement sec pour vous assurer que les composants sont solidement fixés au toit du véhicule. Respectez les instructions du fabricant sur les temps de durcissement de l'adhésif utilisé.



AVIS ! Risque d'endommagement

Avant de commencer à percer, assurez-vous qu'aucun câble électrique ou autre élément du véhicule ne risque d'être endommagé par le perçage, le sciage ou le limage.

4. Connexion du câble extérieur et du câble intérieur :

 **fig. 4** à la page 6

5.3 Connexion du chargeur solaire



Pour plus d'informations sur l'installation du contrôleur de charge solaire, consultez le manuel d'installation et d'utilisation joint ou la version en ligne, disponible à l'adresse qr.dometic.com/bfXywD



AVERTISSEMENT !

Respectez également les instructions et les consignes de sécurité pour tous les autres composants utilisés dans le système solaire.

6 Utilisation

Pour une utilisation optimale du système solaire, notez ce qui suit :

La quantité d'électricité produite par le système solaire diffère en fonction de l'intensité du rayonnement solaire pendant la journée. Plus le système solaire est exposé à la lumière du soleil, plus la production d'électricité est importante.

La quantité d'électricité produite est affectée par les conditions suivantes :

- Temps nuageux
- Variations saisonnières du rayonnement solaire
- Variations de l'angle du soleil
- Ombrage ou salissure du système solaire

Plus les panneaux solaires chauffent, plus les performances du système solaire diminuent. Assurez une ventilation adéquate et évitez l'exposition aux rayonnements solaires excessifs.

7 Mise au rebut



Recyclage des emballages : Dans la mesure du possible, veuillez éliminer les emballages dans les conteneurs de déchets recyclables prévus à cet effet.



Si vous souhaitez éliminer définitivement le produit, contactez le centre de recyclage le plus proche ou votre revendeur spécialisé pour connaître les réglementations relatives au traitement des déchets. Le produit peut être mis au rebut gratuitement.



Si le produit contient des piles non remplaçables, des batteries ou des sources lumineuses rechargeables, vous n'avez pas besoin de les retirer avant de les mettre au rebut.

Italiano

1	Note importanti.....	28
2	Documenti correlati.....	28
3	Istruzioni per la sicurezza.....	28
4	Conformità d'uso.....	31
5	Installazione dell'impianto solare.....	32
6	Funzionamento.....	33
7	Smaltimento.....	34

1 Note importanti

Si prega di leggere attentamente e di seguire tutte le istruzioni, le linee guida e le avvertenze incluse in questo manuale del prodotto, al fine di garantire che il prodotto venga sempre installato, utilizzato e mantenuto nel modo corretto. Queste istruzioni DEVONO essere conservate insieme al prodotto.

Utilizzando il prodotto, l'utente conferma di aver letto attentamente tutte le istruzioni, le linee guida e le avvertenze e di aver compreso e accettato di rispettare i termini e le condizioni qui espressamente indicati. L'utente accetta di utilizzare questo prodotto solo per lo scopo e l'applicazione previsti e in conformità alle istruzioni, le linee guida e le avvertenze indicate nel presente manuale del prodotto, nonché in conformità alle leggi e ai regolamenti applicabili. La mancata lettura e osservanza delle istruzioni e delle avvertenze qui espressamente indicate può causare lesioni personali e a terzi, danni al prodotto o ad altre proprietà nelle vicinanze. Il presente manuale del prodotto, comprese le istruzioni, le linee guida e le avvertenze e la relativa documentazione possono essere soggetti a modifiche e aggiornamenti. Per informazioni aggiornate sul prodotto, visitare documents.dometic.com.

2 Documenti correlati



Le Istruzioni di montaggio e d'uso dettagliate sono disponibili online all'indirizzo qr.dometic.com/bfxywD.



3 Istruzioni per la sicurezza

Osservare anche le indicazioni di sicurezza e le condizioni previste dal fabbricante del veicolo e dalle officine autorizzate.

3.1 Sicurezza generale



AVVERTENZA! Pericolo di scosse elettriche

La mancata osservanza di queste avvertenze può causare la morte o lesioni gravi.

- > I pannelli solari generano corrente continua e sono fonti di elettricità se esposti alla luce solare o ad altre fonti di luce. Non entrare in contatto con le parti sotto tensione del pannello solare, come i terminali, poiché ciò potrebbe causare ustioni, scintille e scosse letali, sia che il modulo sia collegato o scollegato.
- > Non installare l'impianto solare quando i pannelli solari sono esposti alla luce solare o ad altre fonti di luce. Coprire tutti i pannelli solari con un panno o materiale opaco per evitare la produzione di elettricità durante l'installazione o l'utilizzo di pannelli solari o cablaggi.
- > L'installazione e la rimozione dell'impianto solare possono essere eseguite soltanto da personale qualificato.
- > Non utilizzare l'impianto solare se uno qualsiasi dei componenti è visibilmente danneggiato.
- > Per evitare possibili pericoli legati alla sicurezza, se il cavo di alimentazione del presente apparecchio è danneggiato deve essere sostituito dal fabbricante, da un tecnico del servizio assistenza oppure da personale ugualmente qualificato.
- > L'impianto solare può essere riparato solo da personale qualificato. Riparazioni eseguite non correttamente possono creare considerevoli rischi.
- > Se l'apparecchio viene smontato:
 - Staccare tutti i collegamenti.
 - Assicurarsi che tutte le uscite e tutti gli ingressi siano privi di tensione.
- > Utilizzare esclusivamente gli accessori consigliati dal fabbricante.
- > Non modificare o adattare alcun componente in alcun modo.



AVVERTENZA! Rischio di lesioni

La mancata osservanza di queste avvertenze può causare la morte o lesioni gravi.

Se esposti alla luce solare diretta, i pannelli solari possono riscaldarsi a una temperatura fino a 70 °C. Non entrare in contatto con la superficie dei pannelli solari per evitare ustioni.



AVVERTENZA! Pericolo per la salute

La mancata osservanza di queste avvertenze può causare la morte o lesioni gravi.

- > Questo apparecchio può essere utilizzato da bambini di età superiore a 8 anni, da persone con ridotte capacità fisiche, sensoriali o mentali o da persone inesperte o prive di conoscenze specifiche solo se sorvegliate o preventivamente istruite sull'impiego dell'apparecchio in sicurezza e se informate dei pericoli legati al prodotto stesso.
- > **Gli apparecchi elettrici non sono giocattoli.** Conservare e utilizzare l'apparecchio lontano dalla portata dei bambini molto piccoli.
- > Controllare che i bambini non giochino con questo apparecchio.
- > La pulizia e la manutenzione non devono essere eseguite da bambini senza la presenza di un adulto.



AVVISO! Rischio di danni

- > Assicurarsi che altri oggetti **non possano** causare un cortocircuito sui contatti dell'apparecchio.
- > Assicurarsi che i poli negativi e positivi non entrino **mai** in contatto.
- > Non salire sui pannelli solari e non appoggiarsi su di essi.
- > Non applicare un carico eccessivo sul vetro o sulla lastra posteriore dei pannelli solari, poiché ciò potrebbe rompere le celle o causare micro incrinature.
- > Conservare l'impianto solare in un luogo sicuro prima del montaggio o dopo lo smontaggio. Proteggere i pannelli solari in modo che non si ribaltino o cadano.

3.2 Installazione dell'apparecchio in sicurezza



PERICOLO! Pericolo di esplosione

La mancata osservanza di queste avvertenze può causare la morte o lesioni gravi.
Non montare mai l'apparecchio in aree dove sussiste il rischio di esplosioni di gas o polveri.



AVVERTENZA! Rischio di lesioni

La mancata osservanza di queste avvertenze può causare la morte o lesioni gravi.
Se si installa l'impianto solare su un tetto:

- Non eseguire l'installazione e il montaggio in condizioni di forte vento.
- Proteggere se stessi e le altre persone da cadute. Evitare la possibile caduta di oggetti.
- Assicurare l'area di lavoro in modo che nessuno possa ferirsi.



AVVISO! Rischio di danni

I pannelli solari montati in modo errato possono allentarsi e cadere. Per garantire un'adesione ottimale, non utilizzare silicone o altro collante diverso da quello fornito o raccomandato.

3.3 Sicurezza durante il collegamento elettrico dell'apparecchio



AVVERTENZA! Pericolo di scosse elettriche

La mancata osservanza di queste avvertenze potrebbe causare la morte o lesioni gravi.

- > L'installazione elettrica deve essere collegata solo da personale qualificato conformemente alle prescrizioni nazionali. Un collegamento non eseguito correttamente può causare rischi enormi.
- > Quando si eseguono lavori agli impianti elettrici, assicurarsi che nelle vicinanze si trovi qualcuno in grado di intervenire in caso di emergenza.
- > Rispettare le sezioni dei cavi consigliate.
- > Posare i cavi in modo che non possano essere danneggiati da porte o cofani. Cavi schiacciati possono causare lesioni gravi.



AVVISO! Rischio di danni

- > Non superare i valori nominali di corrente e tensione del caricabatterie solare. Installare i pannelli solari solo fino alla potenza nominale massima del caricabatterie solare usato. Se l'impianto solare supera questi valori nominali, contattare il distributore per richiedere un caricabatterie solare adatto.
- > Utilizzare tubi vuoti o canaline per cavi qualora i cavi debbano passare attraverso pannelli in lamiera oppure pannelli con spigoli vivi.
- > **Non** posare il cavo di alimentazione da rete da 230 V e il cavo da 12 V CC nello stesso condotto.
- > **Non** posare il cavo lasciandolo penzolare o creando strozzature.
- > Fissare i cavi saldamente.
- > Non tirare i cavi.

3.4 Sicurezza durante l'utilizzo del dispositivo



PERICOLO! Pericolo di scosse elettriche

La mancata osservanza di queste avvertenze potrebbe causare la morte o lesioni gravi.
Non toccare mai i cavi esposti a mani nude.



AVVERTENZA! Rischio di lesioni

La mancata osservanza di queste avvertenze potrebbe causare la morte o lesioni gravi.
All'inizio di ogni viaggio e a intervalli regolari durante ogni viaggio, controllare che i pannelli solari siano fissati saldamente al tetto. Un pannello solare montato in modo errato può cadere durante il viaggio e causare lesioni agli altri utenti della strada.



ATTENZIONE! Pericolo di esplosione

La mancata osservanza di queste avvertenze potrebbe causare lesioni lievi o moderate.

Non utilizzare l'apparecchio nelle condizioni seguenti:

- In prossimità di vapori corrosivi
- In prossimità di materiali infiammabili
- In zone a rischio di esplosione



AVVISO! Rischio di danni

Evitare forti urti e vibrazioni durante la guida.

4 Conformità d'uso

L'impianto solare è progettato per convertire la luce solare in corrente continua (CC) per caricare batterie ricaricabili da 12 V di veicoli o imbarcazioni durante la guida o la navigazione o per fornire una tensione di mantenimento per la generazione di energia. L'alimentazione a batteria può inoltre essere utilizzata come alimentazione stabile per azionare i dispositivi alimentati a corrente continua collegati alla batteria.

L'impianto solare è adatto per:

- Installazione su camper e caravan
- Uso fisso o mobile
- Condizioni operative estreme (utilizzo durante spedizioni)
- Velocità del vento fino a 225 km/h

L'impianto solare **non** è adatto per:

- Funzionamento con alimentazione da rete

- Applicazioni portatili

La tensione di uscita dei pannelli solari collegati non può superare la potenza massima in uscita del caricabatterie solare.

Questo prodotto è adatto solo per l'uso e l'applicazione previsti in conformità alle presenti istruzioni.

Il presente manuale fornisce le informazioni necessarie per la corretta installazione e/o il funzionamento del prodotto. Un'installazione errata e/o un utilizzo o una manutenzione impropri comporteranno prestazioni insoddisfacenti e un possibile guasto.

Il fabbricante non si assume alcuna responsabilità per eventuali lesioni o danni al prodotto che derivino da:

- Installazione, montaggio o collegamento errati, compresa la sovratensione
- Manutenzione non corretta o uso di parti di ricambio diverse da quelle originali fornite dal fabbricante
- Modifiche al prodotto senza esplicita autorizzazione del fabbricante
- Impiego per scopi diversi da quelli descritti nel presente manuale

Dometic si riserva il diritto di modificare l'aspetto e le specifiche del prodotto.

5 Installazione dell'impianto solare



AVVERTENZA! Pericolo di scosse elettriche

Durante l'installazione coprire completamente tutti i pannelli solari con un materiale opaco per evitare la generazione di elettricità.



AVVISO! Rischio di danni

Assicurarsi che la scatola di derivazione e il condotto del tetto siano sigillati correttamente e che il condotto del tetto sia incollato saldamente al tetto in modo che non si infiltri umidità nella scatola di derivazione o nel tetto.

5.1 Punto di montaggio

Nel selezionare la posizione di installazione, considerare quanto segue:

- La superficie di montaggio deve essere piana e sufficientemente stabile da supportare il pannello solare.
- Assicurarsi che la superficie di montaggio sia realizzata con materiali che resistono alle alte temperature causate dal pannello solare.
- Assicurarsi che la superficie di montaggio stabilita sia sufficientemente dimensionata.
- Assicurarsi che vi sia spazio sufficiente per accedere ai pannelli solari e ad altri componenti fissi per la futura manutenzione.
- Assicurarsi di non bloccare le aperture di ventilazione esistenti sul veicolo.
- Assicurarsi che le aperture di ventilazione esistenti sul veicolo e la ventilazione posteriore del pannello solare non siano ostruite.
- L'ombreggiatura può ridurre le prestazioni del sistema solare. Assicurarsi che i componenti fissi, come i condizionatori d'aria o le antenne satellitari aperte, non oscurino i pannelli solari.
- Per prestazioni ottimali, scegliere un luogo con luce solare diretta.
- Posizionare più pannelli solari il più vicino possibile l'uno all'altro.
- Non incollare i pannelli solari o i condotti sul tetto su superfici in gomma (ad esempio, rivestimento esterno), poiché l'adesione del collante non è garantita.
- Non incollare i supporti di montaggio laterali del tetto o i condotti del tetto su superfici in gomma (ad esempio, tavolato esterno), poiché l'adesione del collante non è garantita.

5.2 Installazione dell'impianto solare

1. Operazioni preliminari al montaggio:

 **fig. 1** alla pagina 3

2. Collegamento del pannello solare:

 **fig. 2** alla pagina 4

Attenersi alle seguenti istruzioni per collegare il pannello solare:

- Sigillare l'uscita del cavo inutilizzata sulla scatola di derivazione (1) con il tappo cieco (2).
- Utilizzare solo i terminali esterni sulla scatola di derivazione.
- Collegare solo pannelli solari di stesso tipo e stessa capacità.
- Collegare due pannelli solari alla scatola di derivazione più vicina al condotto del tetto.

3. Montaggio dell'impianto solare:

 **fig. 3** alla pagina 5



AVVERTENZA! Rischio di lesioni

- > Utilizzare un collante adatto, ad esempio Sikaflex®-554. Non utilizzare silicone.
- > Non spostare il veicolo finché il collante non sarà completamente asciutto per garantire che i componenti siano fissati saldamente al tetto del veicolo. Osservare le indicazioni del fabbricante del veicolo sui tempi di indurimento del collante utilizzato.



AVVISO! Rischio di danni

Prima di praticare qualsiasi foro, assicurarsi che nessun cavo elettrico o altri componenti del veicolo possano essere danneggiati da trapani, seghe o lime.

4. Collegamento del cavo per esterni e del cavo per interni:

 **fig. 4** alla pagina 6

5.3 Collegamento del caricabatterie solare



Le informazioni sull'installazione del caricabatterie solare sono disponibili nelle Istruzioni di montaggio e d'uso allegate oppure online all'indirizzo gr.dometic.com/bfx/ywD



AVVERTENZA!

Osservare anche le istruzioni e le precauzioni di sicurezza per tutti gli altri componenti utilizzati nell'impianto solare.

6 Funzionamento

Per un uso ottimale dell'impianto solare, tenere presente quanto segue:

L'impianto solare genera diverse quantità di elettricità a seconda della quantità di luce solare durante il giorno. Maggiore è la luce solare che cade sull'impianto solare, maggiore sarà la quantità di elettricità generata.

La quantità di elettricità generata è influenzata dalle seguenti condizioni:

- Clima nuvoloso
- Radiazione solare stagionale
- Variazioni dell'angolo del sole
- Ombreggiatura o sporcizia dell'impianto solare

Le prestazioni dell'impianto solare si riducono all'aumentare del riscaldamento dei pannelli solari. Garantire un'adeguata ventilazione ed evitare eccessive radiazioni solari.

7 Smaltimento



Riciclaggio del materiale da imballaggio: Smaltire il materiale da imballaggio negli appositi contenitori di riciclaggio, dove possibile.



Per smaltire definitivamente il prodotto, informarsi presso il centro di riciclaggio più vicino o presso il proprio distributore specializzato sulle norme applicabili relative allo smaltimento. È possibile smaltire il prodotto gratuitamente.



Se il prodotto contiene batterie non sostituibili, batterie ricaricabili o fonti di luce, non è necessario rimuoverle prima dello smaltimento.

Nederlands

1	Belangrijke opmerkingen.....	35
2	Bijbehorende documenten.....	35
3	Veiligheidsaanwijzingen.....	35
4	Beoogd gebruik.....	38
5	Het zonnestelsel monteren.....	39
6	Gebruik.....	40
7	Verwijdering.....	41

1 Belangrijke opmerkingen

Lees deze gebruiksaanwijzing zorgvuldig door en volg alle instructies, richtlijnen en waarschuwingen in deze handleiding op om ervoor te zorgen dat u het product te allen tijde op de juiste manier installeert, gebruikt en onderhoudt. Deze gebruiksaanwijzing MOET bij dit product worden bewaard.

Door het product te gebruiken, bevestigt u hierbij dat u alle instructies, richtlijnen en waarschuwingen zorgvuldig hebt gelezen en dat u de voorwaarden zoals hierin beschreven begrijpt en accepteert. U gaat ermee akkoord dit product alleen te gebruiken voor het beoogde doel en de beoogde toepassing en in overeenstemming met de instructies, richtlijnen en waarschuwingen zoals beschreven in deze gebruiksaanwijzing en in overeenstemming met de geldende wet- en regelgeving. Het niet lezen en opvolgen van de hierin beschreven instructies en waarschuwingen kan leiden tot letsel voor uzelf en anderen, schade aan uw product of schade aan andere eigendommen in de omgeving. Deze gebruiksaanwijzing, met inbegrip van de instructies, richtlijnen en waarschuwingen, en de bijbehorende documentatie kan onderhevig zijn aan wijzigingen en updates. Voor de recentste productinformatie, bezoek documents.dometic.com.

2 Bijbehorende documenten



Raadpleeg de gedetailleerde installatie- en bedieningshandleiding online op qr.dometic.com/bfXywD.



3 Veiligheidsaanwijzingen

Neem ook de veiligheidsaanwijzingen en voorschriften van de voertuigfabrikant en erkende werkplaatsen in acht.

3.1 Algemene veiligheid



WAARSCHUWING! Gevaar voor elektrische schokken

Het niet in acht nemen van deze waarschuwingen leidt tot ernstig letsel of de dood.

- > Zonnepanelen genereren gelijkstroom en vormen een bron van elektriciteit wanneer ze worden blootgesteld aan zonlicht of andere lichtbronnen. Raak geen onder spanning staande onderdelen van het zonnepaneel aan, bijvoorbeeld de klemmen, omdat dit brandwonden, vonken en dodelijke elektrische schokken tot gevolg kan hebben, of de module nu is aangesloten of niet.
- > Monteer het zonnestelsel niet wanneer de zonnepanelen zijn blootgesteld aan zonlicht of andere lichtbronnen. Dek alle zonnepanelen af met een ondoorzichtige doek of ondoorzichtig materiaal om te voorkomen dat er elektriciteit wordt opgewekt tijdens de montage of tijdens werkzaamheden aan de zonnepanelen of bedrading.
- > Montage en demontage van het zonnestelsel mogen alleen worden uitgevoerd door bevoegd personeel.
- > Gebruik het zonnestelsel niet als een onderdeel zichtbaar beschadigd is.
- > Als de stroomkabel van het toestel beschadigd is, moet de stroomkabel, om gevaren te voorkomen, worden vervangen door de fabrikant, diens klantenservice of gelijkwaardig bevoegd personeel.
- > Het zonnestelsel mag uitsluitend worden gerepareerd door bevoegd personeel. Ondeskundige reparaties kunnen leiden tot aanzienlijke gevaren.
- > Als u het toestel demonteert:
 - Maak alle aansluitingen los.
 - Zorg ervoor dat alle in- en uitgangen spanningsvrij zijn.
- > Gebruik uitsluitend door de fabrikant aanbevolen accessoires.
- > Bewerk de componenten niet zelf en maak geen aanpassingen.



WAARSCHUWING! Gevaar voor letsel

Het niet in acht nemen van deze waarschuwingen leidt tot ernstig letsel of de dood.

Bij blootstelling aan direct zonlicht kunnen zonnepanelen opwarmen tot een temperatuur van 70 °C. Raak het oppervlak van de zonnepanelen niet aan om brandwonden te voorkomen.



WAARSCHUWING! Gevaar voor de gezondheid

Het niet in acht nemen van deze waarschuwingen leidt tot ernstig letsel of de dood.

- > Dit toestel mag worden gebruikt door kinderen vanaf 8 jaar en ouder evenals door personen met verminderd fysiek, zintuiglijk of mentaal vermogen of gebrek aan kennis en ervaring, mits zij onder toezicht staan of zijn geïnstrueerd in het veilig gebruik van het toestel en zij inzicht hebben in de gevaren die het gebruik ervan met zich meebrengt.
- > **Elektrische toestellen zijn geen speelgoed.** Houd en gebruik het toestel buiten het bereik van zeer jonge kinderen.
- > Kinderen moeten onder toezicht staan om te garanderen dat ze niet met het toestel spelen.
- > Reiniging en gebruikersonderhoud mogen niet door kinderen zonder toezicht worden uitgevoerd.



LET OP! Gevaar voor schade

- > Let erop dat andere voorwerpen **geen** kortsluiting bij de contacten van het toestel kunnen veroorzaken.
- > Let op dat de min- en pluspolen **nooit** in contact komen.
- > Ga niet op de zonnepanelen staan en leun er niet tegen.
- > Plaats geen zware last op het glas of de achterplaat van de zonnepanelen, omdat de cellen hierdoor kunnen breken of er hierdoor microscheuren kunnen ontstaan.
- > Bewaar het zonnestelsel op een veilige plek voordat u het monteert en nadat u het demonteert. Bescherm de zonnepanelen tegen omkantelen of vallen.

3.2 Het toestel veilig monteren



GEVAAR! Explosiegevaar

Het niet in acht nemen van deze waarschuwingen leidt tot ernstig letsel of de dood. Monteer het toestel niet op plaatsen waar gevaar voor gas- of stofexplosie bestaat.



WAARSCHUWING! Gevaar voor letsel

Het niet in acht nemen van deze waarschuwingen leidt tot ernstig letsel of de dood. Als u het zonnestelsel op een dak monteert:

- Voer de installatie en montage niet uit bij harde wind.
- Bescherm uzelf en andere personen tegen vallen. Voorkom dat voorwerpen kunnen vallen.
- Beveilig de werkplek zodanig dat niemand anders gewond kan raken.



LET OP! Gevaar voor schade

Onjuist gemonteerde zonnepanelen kunnen losraken en naar beneden vallen. Gebruik geen siliconenkit of andere lijm dan de bijgeleverde lijm of aanbevolen lijm om een optimale hechting te garanderen.

3.3 Veiligheid bij de elektrische aansluiting van het toestel



WAARSCHUWING! Gevaar voor elektrische schokken

Het niet in acht nemen van deze waarschuwingen kan leiden tot ernstig letsel of de dood.

- > De elektrische installatie mag uitsluitend worden aangesloten door bevoegd personeel conform de nationale voorschriften. Onjuiste aansluiting kan ernstige gevaren veroorzaken.
- > Als u aan elektrische installaties werkt, zorg er dan voor dat er iemand in de buurt is die u in geval van nood kan helpen.
- > Neem de aanbevolen kabeldoorsneden in acht.
- > Leg de kabels zodanig dat deze niet beschadigd kunnen raken door de deuren of de motorkap. Geplette kabels kunnen tot levensgevaarlijke verwondingen leiden.



LET OP! Gevaar voor schade

- > Overschrijd de nominale stroom- en spanningswaarden van de oplader voor zonne-energie niet. Installeer zonnepanelen slechts tot het maximale vermogen van de gebruikte oplader voor zonne-energie. Als uw zonnestelsel deze waarden overschrijdt, neem dan contact op met uw dealer voor een geschikte oplader voor zonne-energie.
- > Gebruik holle buizen of leidingdoorvoeren, als leidingen door plaatwanden of andere wanden met scherpe randen geleid moeten worden.
- > Plaats het 230V-netsnoer en de 12V-gelijkstroomleiding **niet** samen in dezelfde kabelgoot.
- > Leg de kabel **niet** los of scherp geknikt.
- > Bevestig de kabels op een veilige wijze.
- > Trek niet aan de kabels.

3.4 Veiligheid bij het gebruik van het toestel



GEVAAR! Gevaar voor elektrische schokken

Het niet in acht nemen van deze waarschuwingen kan leiden tot ernstig letsel of de dood. Raak blanke leidingen nooit met blote handen aan.



WAARSCHUWING! Gevaar voor letsel

Het niet in acht nemen van deze waarschuwingen kan leiden tot ernstig letsel of de dood. Controleer voor elke reis en regelmatig gedurende de reis of de zonnepanelen stevig aan het dak zijn bevestigd. Een onjuist gemonteerd zonnepaneel kan tijdens het rijden van het dak vallen en andere weggebruikers verwonden.



VOORZICHTIG! Explosiegevaar

Het niet in acht nemen van deze waarschuwingen kan leiden tot licht of matig letsel. Gebruik het toestel **niet** onder de volgende omstandigheden:

- in de buurt van agressieve dampen
- in de buurt van brandbare materialen
- In zones waar explosiegevaar heerst



LET OP! Gevaar voor schade

Vermijd zware schokken en trillingen tijdens het rijden.

4 Beoogd gebruik

Het zonnepaneel is bedoeld om zonlicht om te zetten in gelijkstroom (DC) om oplaadbare 12 V-accu's in voertuigen of boten tijdens het rijden op te laden of deze te voeden met een vlotterspanning voor energieopwekking. Het accuvermogen kan ook worden gebruikt als een stabiele stroomvoorziening voor apparatuur die op gelijkstroom werkt en die is aangesloten op de accu.

Het zonnestelsel is geschikt voor:

- Installatie in caravans en campers
- Stationair of mobiel gebruik
- Extreme gebruiksomstandigheden (gebruik tijdens expedities)
- Windsnelheden tot 225 km/h

Het zonne-energiesysteem is **niet** geschikt voor:

- Werking op netspanning

- Draagbare toepassingen

De uitgangsspanning van aangesloten zonnepanelen mag niet hoger zijn dan de gespecificeerde maximale uitgangsspanning van de laadregelaar voor zonne-energie.

Dit product is alleen geschikt voor het beoogde gebruik en de toepassing in overeenstemming met deze gebruiksaanwijzing.

Deze handleiding geeft informatie die nodig is voor een correcte installatie en/of correct gebruik van het product. Een slechte installatie en/of onjuist gebruik of onderhoud leidt tot onvoldoende prestaties en mogelijke storingen.

De fabrikant aanvaardt geen aansprakelijkheid voor letsel of schade aan het product die het gevolg is van:

- Onjuiste installatie, montage of aansluiting, inclusief te hoge spanning
- Onjuist onderhoud of gebruik van andere dan door de fabrikant geleverde originele reserveonderdelen
- Wijzigingen aan het product zonder uitdrukkelijke toestemming van de fabrikant
- Gebruik voor andere doeleinden dan beschreven in deze handleiding

Dometic behoudt zich het recht voor om het uiterlijk en de specificaties van het product te wijzigen.

5 Het zonnestelsel monteren



WAARSCHUWING! Gevaar voor elektrische schokken

Dek alle zonnepanelen tijdens de montage volledig af met ondoorzichtig materiaal om te voorkomen dat er elektriciteit wordt opgewekt.



LET OP! Gevaar voor schade

Zorg ervoor dat de aansluitdoos en het dakkanaal correct zijn afgedicht en dat het dakkanaal stevig op het dak is gelijmd, zodat er geen vocht in de aansluitdoos of door het dak kan lekken.

5.1 Montageplaats

Houd bij de keuze van de montageplaats rekening met het volgende:

- Het montageoppervlak moet vlak zijn en stevig genoeg om het zonnepaneel te dragen.
- Zorg ervoor dat het montageoppervlak is gemaakt van materialen die bestand zijn tegen de hoge temperaturen die worden veroorzaakt door het zonnepaneel.
- Zorg ervoor dat het beoogde montageoppervlak groot genoeg is.
- Zorg ervoor dat er voldoende ruimte is voor toegang tot de zonnepanelen en andere vaste onderdelen voor toekomstig onderhoud.
- Zorg ervoor dat de bestaande ventilatieopeningen op het voertuig niet worden geblokkeerd.
- Zorg ervoor dat eventuele bestaande ventilatieopeningen op het voertuig en de ventilatie aan de achterzijde van het zonnepaneel niet worden geblokkeerd.
- Schaduw kan de prestaties van het zonnestelsel verminderen. Zorg ervoor dat vaste onderdelen, zoals airconditioners of geopende satellietantennes, geen schaduw op de zonnepanelen werpen.
- Kies een plek met direct zonlicht voor optimale prestaties.
- Plaats meerdere zonnepanelen zo dicht mogelijk bij elkaar.
- Lijm de zonnepanelen of dakkanalen niet op rubberen oppervlakken (bijv. planken aan de buitenkant), omdat de hechting van de lijm dan niet gegarandeerd is.
- Lijm de houders voor montage op het dak of dakkanalen niet op rubberen oppervlakken (bijv. planken aan de buitenkant), omdat de hechting van de lijm dan niet gegarandeerd is.

5.2 Het zonnestelsysteem monteren

1. De montage voorbereiden:

 **afb. 1 op pagina 3**

2. Het zonnepaneel aansluiten:

 **afb. 2 op pagina 4**

Neem de volgende aanwijzingen in acht bij het aansluiten van het zonnepaneel:

- Sluit de ongebruikte kabeluitgang op de aansluitdoos (1) af met de blinde stop (2).
- Gebruik alleen de buitenste klemmen op de aansluitdoos.
- Sluit alleen zonnepanelen van hetzelfde type en met dezelfde capaciteit aan.
- Sluit twee zonnepanelen aan op de aansluitdoos die zich het dichtst bij het dakkanaal bevindt.

3. Het zonnestelsysteem monteren:

 **afb. 3 op pagina 5**



WAARSCHUWING! Gevaar voor letsel

- > Gebruik een geschikte lijm, bijv. Sikaflex®-554. Gebruik geen silicone.
- > Verplaats het voertuig niet totdat de lijm volledig droog is, om er zeker van te zijn dat de componenten stevig op het dak van het voertuig zijn bevestigd. Volg de instructies van de fabrikant op met betrekking tot de uithardingstijden van de gebruikte lijm.



LET OP! Gevaar voor schade

Controleer voor het boren of er geen elektrische kabels of andere delen van het voertuig door boren, zagen of vijlen beschadigd kunnen raken.

4. Buiten kabel en binnen kabel aansluiten:

 **afb. 4 op pagina 6**

5.3 De laadregelaar voor zonne-energie aansluiten



Informatie over het installeren van de laadregelaar voor zonne-energie vindt u in de bijgevoegde installatie- en bedieningshandleiding of online op ar.domestic.com/bfxvwD



WAARSCHUWING!

Neem ook de instructies en veiligheidsmaatregelen voor alle andere componenten van het zonnestelsysteem in acht.

6 Gebruik

Let voor een optimaal gebruik van het zonnestelsysteem op het volgende:

Het zonnestelsysteem genereert verschillende hoeveelheden elektriciteit afhankelijk van de hoeveelheid zonlicht gedurende de dag. Hoe meer zonlicht op het zonnestelsysteem valt, hoe meer elektriciteit er wordt opgewekt.

De hoeveelheid opgewekte elektriciteit wordt beïnvloed door de volgende omstandigheden:

- Bewolkt weer
- Seizoensgebonden zonnestraling
- Variaties in de hoek van de zon
- Schaduw of vervuiling van het zonnestelsel

De prestaties van het zonnestelsel nemen af naarmate de zonnepanelen warmer worden. Zorg voor voldoende ventilatie en voorkom overmatige zonnestraling.

7 Verwijdering



Verpakkingsmateriaal recycleren: Gooi het verpakkingsmateriaal indien mogelijk altijd in recyclingafvalbakken.



Als u het product definitief weg wilt doen, vraag dan bij het dichtstbijzijnde afvalverwerkingsbedrijf of uw dealer naar de betreffende afvoervoorschriften. Het product kan gratis worden afgevoerd.



Als het product niet-vervangbare batterijen, oplaadbare batterijen of lichtbronnen bevat, hoeft u die niet te verwijderen voordat u het product afvoert.

Dansk

1	Vigtige henvisninger.....	42
2	Relaterede dokumenter.....	42
3	Sikkerhedshenvisninger.....	42
4	Korrekt brug.....	45
5	Installation af solcellesystemet.....	46
6	Betjening.....	47
7	Bortskaffelse.....	47

1 Vigtige henvisninger

Læs og følg alle disse anvisninger, retningslinjer og advarsler i denne produktvejledning grundigt for at sikre, at du altid installerer, bruger og vedligeholder produktet korrekt. Disse anvisninger SKAL opbevares sammen med dette produkt.

Ved at benytte produktet bekræfter du hermed, at du har læst alle anvisninger, retningslinjer og advarsler grundigt, og at du forstår og er indforstået med de vilkår og betingelser, der er fastlagt heri. Du er indforstået med kun at bruge dette produkt til det beregnede formål og anvendelse i overensstemmelse med anvisningerne, retningslinjerne og advarslerne i denne produktvejledning samt i overensstemmelse med alle de gældende love og forskrifter. Manglende læsning og ignorering af disse anvisninger og advarsler kan medføre kvæstelser på dig selv og andre, skade på dit produkt eller skade på anden ejendom i nærheden. Der tages forbehold for eventuelle ændringer og opdateringer af denne produktvejledning samt anvisningerne, retningslinjerne og advarslerne samt den tilhørende dokumentation. Se documents.dometic.com for de nyeste produktinformationer.

2 Relaterede dokumenter



Du kan finde den detaljerede monterings- og betjeningsvejledning online på qr.dometic.com/bfXywD.



3 Sikkerhedshenvisninger

Overhold også sikkerhedshenvisningerne og bestemmelser, der er udstedt af køretøjsproducenten og autoriserede værksteder.

3.1 Grundlæggende sikkerhed



ADVARSEL! Fare for elektrisk stød

Manglende overholdelse af disse advarsler medfører dødelige eller alvorlige kvæstelser.

- > Solpaneler genererer jævnstrøm og er elektricitetskilder, når de udsættes for sollys eller andre lyskilder. Du må ikke berøre spændingsførende dele på solpanelet, som f.eks. klemmerne, da det kan medføre forbrændinger, gnister og dødeligt elektrisk stød uanset, om modulet er tilsluttet eller afbrudt.
- > Du må ikke installere solcellesystemet, når solpanelerne udsættes for sollys eller andre lyskilder. Dæk alle solpaneler til med et opakt klæde eller materiale for at undgå, at der produceres elektricitet, når solpanelernes installeres eller der arbejdes på dem.
- > Solcellesystemet må kun installeres og fjernes af fagfolk.
- > Solcellesystemet må ikke anvendes, hvis en komponent er synlig beskadiget.
- > Hvis dette apparats strømkabel er beskadiget, skal det udskiftes af producenten, en servicerepræsentant eller en tilsvarende uddannet person for at forhindre farer.
- > Solcellesystemet må kun repareres af fagfolk. Ukorrekte reparationer kan medføre betydelige farer.
- > Hvis du afmonterer apparatet:
 - Løsn alle forbindelser.
 - Kontrollér, at der ikke findes spænding på nogen af ind- og udgangene.
- > Anvend kun tilbehør, der anbefales af producenten.
- > Ingen af komponenterne må på nogen måde ændres eller tilpasses.



ADVARSEL! Fare for kvæstelser

Manglende overholdelse af disse advarsler medfører dødelige eller alvorlige kvæstelser.

Når solpaneler udsættes for direkte sollys kan de varme op til en temperatur på op til 70 °C. Undlad at komme i kontakt med solpanelernes overflade for at undgå forbrændinger.



ADVARSEL! Sundhedsfare

Manglende overholdelse af disse advarsler medfører dødelige eller alvorlige kvæstelser.

- > Dette apparat kan anvendes af børn over 8 år og personer med reducerede fysiske, sanse- eller mentale evner eller uden erfaring eller viden, hvis de er under opsyn eller blev instrueret i sikker brug af apparatet og forstår de involverede farer.
- > **El-apparater er ikke legetøj!** Opbevar og anvend apparatet uden for meget unge børns rækkevidde.
- > Børn skal overvåges for at sikre, at de ikke leger med apparatet.
- > Rengøring og vedligeholdelse må ikke udføres af børn uden opsyn.



VIGTIGT! Fare for beskadigelse

- > Sørg for, at andre genstande **ikke kan** forårsage en kortslutning i apparatets kontakter.
- > Kontrollér, at de negative og positive poler **aldrig** kommer i kontakt med hinanden.
- > Du må ikke træde på eller læne dig mod solpanelerne.
- > Udsæt ikke solpanelernes glas eller bagpanel for kraftig belastning, da dette kan ødelægge celler eller forårsage mikrovæver.
- > Opbevar solcellesystemet et sikkert sted, før monteringen eller efter afmonteringen. Beskyt solpanelerne mod at vælte eller falde ned.

3.2 Sikker installation af apparatet



FARE! Eksplosionsfare

Manglende overholdelse af disse advarsler medfører dødelige eller alvorlige kvæstelser. Monter aldrig apparatet i områder, hvor der er fare for en gas- eller støvekspllosion.



ADVARSEL! Fare for kvæstelser

Manglende overholdelse af disse advarsler medfører dødelige eller alvorlige kvæstelser. Hvis du installerer solcellesystemet på et tag:

- Du må ikke foretage installationen og monteringen i kraftig vind.
- Beskyt dig selv og andre personer mod at falde ned. Forebyg, at eventuelle genstande falder ned.
- Sørg for at sikre arbejdsområdet, så ingen personer kan komme til skade.



VIGTIGT! Fare for beskadigelse

Ukorrekt monterede solpaneler kan blive løse og falde ned. Du må ikke bruge silikone eller andre klæbemidler end det, der medfølger eller anbefales, med henblik på at sikre optimal klæbeevne.

3.3 Sikkerhed under elektrisk tilslutning af apparatet



ADVARSEL! Fare for elektrisk stød

Manglende overholdelse af disse advarsler kan medføre dødelige eller alvorlige kvæstelser.

- > Den elektriske installation må kun tilsluttes af fagfolk i henhold til de nationale forskrifter. Ved ukorrekt tilslutning kan der opstå betydelige farer.
- > Når der arbejdes på elektriske anlæg, skal det kontrolleres, at der er nogen i nærheden, som kan hjælpe i et nødstilfælde.
- > Overhold de anbefalede kabeltværsnit.
- > Før kablerne, så de ikke kan blive beskadiget af døre eller hjulene. Klemte ledninger kan føre til livsfarlige kvæstelser.



VIGTIGT! Fare for beskadigelse

- > Du må ikke overskride mærkestrømmen og -spændingen for solcelleladeren. Installér kun solpaneler op til den anvendte solcelleladers mærkeeffekt. Hvis dit solcellesystem overskrider disse mærkeværdier, skal du kontakte din forhandler med henblik på en egnet solcellelader.
- > Anvend tomme rør eller ledningsgennemføringer, når ledninger skal føres gennem pladevægge eller andre vægge med skarpe kanter.
- > Træk **ikke** 230 V-netledningen og 12 V-jævnstrømsledningen sammen i den samme ledningskanal (tomme rør).
- > Før **ikke** ledningerne løst eller med skarpe knæk.
- > Fastgør kablerne sikkert.
- > Træk ikke i kablerne.

3.4 Sikkerhed ved anvendelse af apparatet



FARE! Fare for elektrisk stød

Manglende overholdelse af disse advarsler kan medføre dødelige eller alvorlige kvæstelser. Tag aldrig fat i uisolerede ledninger med bare hænder.



ADVARSEL! Fare for kvæstelser

Manglende overholdelse af disse advarsler kan medføre dødelige eller alvorlige kvæstelser. Kontrollér, om solpanelerne sidder sikkert fast på taget før hver køretur og regelmæssigt under hver tur. Et ukorrekt monteret solpanel kan falde ned under turen og kvæste andre trafikanter.



FORSIGTIG! Eksplosionsfare

Manglende overholdelse af disse advarsler kan medføre mindre eller moderate kvæstelser. Du må **ikke** anvende apparatet under følgende betingelser:

- i nærheden af aggressive dampe
- i nærheden af brændbare materialer
- i områder med eksplosionsfare



VIGTIGT! Fare for beskadigelse

Undgå kraftige rystelser og vibrationer under kørslen.

4 Korrekt brug

Solpanelsystemet er beregnet til at omforme sollys til jævnstrøm (DC) til at oplade genopladelige 12 V-batterier i køretøjer eller både under kørsel/sejlads eller forsyne dem med en vedligeholdelsesspænding med henblik på effektgenerering. Batterieffekten kan desuden anvendes som en stabil effektforsyning til at anvende DC-forsynede apparater, der er tilsluttet batteriet.

Solcellesystemet er egnet til:

- Montering i campingvogne og autocampere
- Stationær eller mobil brug
- Ekstreme driftsbetingelser (ekspeditionsbrug)
- Vindhastigheder op til 225 km/h

Solcellesystemet er **ikke** egnet til:

- Netdrift
- Bærbare anvendelser

Det tilsluttede solpanels spændingsudgang må ikke overskride den specificerede maksimale udgangseffekt for solcelleladeren.

Dette produkt er kun egnet til dets beregnede formål og anvendelse i overensstemmelse med disse anvisninger.

Denne vejledning giver dig oplysninger om, hvad der er nødvendigt med henblik på en korrekt montering og/eller drift af produktet. Dårlig montering og/eller ukorrekt drift eller vedligeholdelse medfører utilstrækkelig ydeevne og mulige fejl.

Producenten påtager sig intet ansvar for kvæstelser eller skader i forbindelse med produktet, der skyldes:

- ukorrekt montering eller forbindelse inklusive for høj spænding
- ukorrekt vedligeholdelse eller brug af uoriginale reservedele, der ikke stammer fra producenten
- ændringer på produktet uden udtrykkelig tilladelse fra producenten
- brug til andre formål end dem, der er beskrevet i vejledningen.

Dometic forbeholder sig ret til at ændre produktets udseende og produktspecifikationer.

5 Installation af solcellesystemet



ADVARSEL! Fare for elektrisk stød

Dæk alle solpaneler helt med et opakt materiale under installationen for at undgå, at der genereres elektricitet.



VIGTIGT! Fare for beskadigelse

Kontrollér, at samleboksen og tagkanalen er tætnet korrekt, og at tagkanalen er limet fast på taget, så der ikke kan trænge fugtighed ind i samleboksen eller gennem taget.

5.1 Monteringssted

Vær opmærksom på følgende, når du vælger installationsstedet:

- Monteringsoverfladen skal være lige og stabil nok til at holde solpanelet.
- Sørg for, at monteringsoverfladen er fremstillet af materialer, der kan modstå de høje temperaturer, som skyldes solpanelet.
- Kontrollér, at den pågældende monteringsflade har tilstrækkelig dimensionering.
- Kontrollér, at der er plads nok til at få adgang til solpanelerne eller andre fastgjorte komponenter i forbindelse med fremtidig vedligeholdelse.
- Sørg for ikke at blokere eksisterende ventilationsåbninger på køretøjet.
- Kontrollér, at alle eksisterende ventilationsåbninger på køretøjet og solpanelets ventilation bagtil eller er blokerede.
- Skygge kan nedsætte solcellesystemets ydeevne. Kontrollér, at fastgjorte komponenter, som klimaanlæg eller åbnede satellitantenner ikke skygger for solpanelerne.
- Vælg et sted med direkte sollys for optimal ydeevne.
- Anbring flere solpaneler så tæt på hinanden som muligt.
- Du må ikke lime solpanelerne eller tagkanalerne på gummierede overflader (f.eks. udvendige lister), da det ikke kan garanteres, at limen klæber sikkert nok på disse.
- Du må ikke lime tagmonteringsstøtterne i siden eller tagkanalerne på gummierede overflader (f.eks. udvendige lister), da det ikke kan garanteres, at limen klæber sikkert nok på disse.

5.2 Installation af solcellesystemet

1. Forberedelse af installationen:

 **fig. 1** på side 3

2. Tilslutning af solpanelet:

 **fig. 2** på side 4

Overhold følgende anvisninger, når du tilslutter solpanelet:

- Sørg for at tætte den ubrugte kabeludgang på samleboksen (**1**) med blændproppen (**2**).
- Brug kun de ydre klemmer på samleboksen.
- Tilslut kun solpaneler af samme type og med samme kapacitet.
- Tilslut til solpaneler med samleboksen, der er tættest på tagkanalen.

3. Montering af solcellesystemet:

 **fig. 3** på side 5



ADVARSEL! Fare for kvæstelser

- > Brug et egnet klæbemiddel, f.eks. Sikaflex®-554. Du må ikke bruge silikone.
- > Flyt ikke køretøjet indtil klæbemidlet er helt tørt for at sikre, at komponenterne er fastgjort ordentligt til køretøjstaget. Læs henvisningerne fra tætningsmiddelproducenten for at se tørretid for det anvendte klæbemiddel.



VIGTIGT! Fare for beskadigelse

Før du borer huller, skal du kontrollere, at elektriske kabler eller andre dele på køretøjet ikke beskadiges, når der bores, saves eller files.

4. Tilslutning af udendørskablet og indendørskablet:

 **fig. 4** på side 6

5.3 Tilslutning af styreenheden til solcelleladning



Du kan finde flere oplysninger om installationen af solcelleladeren i den medfølgende monterings- og betjeningsvejledning eller online på qr.dometic.com/bfxywD



ADVARSEL!

Følg også anvisningerne og sikkerhedsforanstaltningerne for alle andre komponenter, der anvendes i solcellesystemet.

6 Betjening

Vær opmærksom på følgende med henblik på optimal brug af solcellesystemet:

Solcellesystemet genererer forskellige mængder elektricitet afhængigt af mængden af sollys om dagen. Jo mere sollys, der rammer solcellesystemet, desto mere elektricitet genereres.

Mængden af den genererede elektricitet påvirkes af følgende faktorer:

- Skyet vejr
- Solstråling afhængigt af årstiden
- Variationer i indfaldsvinklen for sollyset
- Skygge på eller tilsmudsning af solcellesystemet

Solcellesystemets ydeevne falder i takt med, at solpanelerne bliver varme. Sørg for tilstrækkelig ventilation, og undgå meget kraftig solstråling.

7 Bortskaffelse



Genbrug af emballagemateriale: Bortskaf så vidt muligt emballagen i affaldscontainerne til den pågældende type genbrugsaffald.



Hvis du vil bortskaffe produktet endegyldigt, skal du kontakte den nærmeste genbrugsstation eller din faghandel for at få de pågældende forskrifter om bortskaffelse. Produktet kan bortskaffes uden gebyr.



Hvis produktet indeholder batterier, genopladelige batterier eller lyskilder, der ikke kan udskiftes, skal du ikke fjerne dem før bortskaffelse.

Svenska

1	Observera.....	49
2	Tillhörande dokument.....	49
3	Säkerhetsanvisningar.....	49
4	Avsedd användning.....	52
5	Installera solenergisystemet.....	53
6	Användning.....	54
7	Kassering.....	54

1 Observera

Läs och följ noggrant alla instruktioner, direktiv och varningar i den här produkthandboken för att säkerställa att du alltid installerar, använder och underhåller produkten på rätt sätt. Dessa instruktioner MÅSTE förvaras tillsammans med produkten.

Genom att använda produkten bekräftar du härmed att du noggrant har läst alla instruktioner, direktiv och varningar och att du förstår och är införstådd med att följa de villkor som anges häri. Du är införstådd med att endast använda denna produkt i avsett syfte och i enlighet med instruktionerna, direktiven och varningarna som anges i denna produkthandbok samt i enlighet med alla gällande lagar och bestämmelser. Om du inte läser och följer instruktionerna och varningarna som anges här kan det leda till personsador på dig eller andra, på produkten eller annan egendom i närheten. Denna produkthandbok, inklusive instruktionerna, direktiven och varningarna samt relaterad information, kan ändras och uppdateras. Aktuell produktinformation finns på documents.dometic.com.

2 Tillhörande dokument



Den detaljerade monterings- och bruksanvisningen finns online på qr.dometic.com/bfXywD.



3 Säkerhetsanvisningar

Beakta även säkerhetsanvisningarna och riktlinjerna från fordonstillverkaren och auktoriserade verkstäder.

3.1 Allmänna säkerhetsanvisningar



WARNING! Risk för dödsfall på grund av elektricitet

Om man underlåter att följa de här varningarna blir följdten dödsfall eller allvarlig personskada.

- > Solpaneler genererar likström och är källor för elektricitet när de exponeras för solljus eller andra ljuskällor. Se till att inte komma i kontakt med andra spänningsförande delar på solpanelen, som t.ex. plintar, eftersom detta kan orsaka brännskador, gnistor och dödliga elchocker antingen om modulen är ansluten eller frånkopplad.
- > Installera inte solenergisystemet när solpanelerna är exponerade för direkt solljus eller andra ljuskällor. Täck över alla solpaneler med ett ogenomskinligt tyg eller material under installationen eller arbete med panelernas ledningar för att förhindra att elektricitet genereras.
- > Solenergisystemet får endast installeras och tas bort av kvalificerad personal.
- > Använd inte solenergisystemet om någon komponent är synligt skadad.
- > Om apparatens strömkabel skadas måste den, av säkerhetsskäl, bytas ut av tillverkaren, en servicerepresentant eller någon person med motsvarande behörighet.
- > Solenergisystemet får endast repareras av kvalificerad personal. Om man utför reparationer på fel sätt kan man utsättas för avsevärda risker.
- > Om du vill demontera apparaten:
 - Lossa alla anslutningar.
 - Säkerställ att alla in- och utgångar är spänningsfria.
- > Använd endast tillbehör som rekommenderas av tillverkaren.
- > Ändra eller anpassa inte komponenterna på något sätt.



WARNING! Risk för personskada

Om man underlåter att följa de här varningarna blir följdten dödsfall eller allvarlig personskada.

Solpanelerna kan, när de utsätts för direkt solljus, värmas upp till temperaturer på 70 °C. Vidrör inte solpanelernas yta då detta kan orsaka brännskador.



WARNING! Hälsorisk

Om man underlåter att följa de här varningarna blir följdten dödsfall eller allvarlig personskada.

- > Barn från åtta års ålder, personer med nedsatt fysisk, sensorisk eller mental förmåga, eller personer med bristande erfarenhet och kunskaper får använda den här apparaten förutsatt att de hålls under uppsikt eller om de har fått anvisningar om hur man använder den här apparaten på ett säkert sätt och känner till vilka risker som är förknippade med användningen.
- > **Elapparater är inga leksaker.** Förvara och använd apparaten utom räckhåll för små barn.
- > Barn måste hållas under uppsikt så att de inte leker med apparaten.
- > Utan uppsikt får barn inte utföra rengörings- eller underhållsarbeten.



OBSERVERA! Risk för skada

- > Kontrollera att det **inte** är möjligt för andra föremål att orsaka kortslutning vid apparatens kontakter.
- > Säkerställ att negativa och positiva poler **aldrig** kommer i kontakt med varandra.
- > Gå inte på och luta dig inte emot solpanelerna.
- > Utsätt inte glaset eller baksidan på solpanelerna för belastningar, det kan skada cellerna eller orsaka mikrosprickor.
- > Förvara solenergisystemet på ett säkert ställe före montering och efter demontering. Skydda solpanelerna från att ramla ned eller tippa.

3.2 Säkerhet vid installation av apparaten



FARA! Explosionsrisk

Om man underlåter att följa de här varningarna blir följden dödsfall eller allvarlig personskada. Montera inte apparaten i områden där det finns risk för gas- eller dammexplosion.



WARNING! Risk för personskada

Om man underlåter att följa de här varningarna blir följden dödsfall eller allvarlig personskada. Om du installerar solenergisystemet på ett tak:

- Utför inget installations- eller monteringsarbete i starka vindar.
- Säkra dig själv och andra personer mot fall. Se till att inga föremål kan falla ned.
- Säkra arbetsområdet så att inga andra personer kan skadas.



OBSERVERA! Risk för skada

Felaktigt monterade solpaneler kan lossna och falla ned. Använd inte silikon eller något annat lim än det som medföljer eller rekommenderas för att säkerställa en optimal vidhäftning.

3.3 Säkerhet vid elektrisk anslutning av apparaten



WARNING! Risk för dödsfall på grund av elektricitet

Om man underlåter att följa de här varningarna kan följden bli dödsfall eller allvarlig personskada.

- > Elinstallationen får endast utföras av kvalificerad personal och måste göras enligt nationella föreskrifter. Icke fackmässiga anslutningsarbeten kan medföra allvarliga risker.
- > Vid alla arbeten på den elektriska installationen: se till att det finns en annan person i närheten som kan ingripa vid ev. nödfall.
- > Beakta de nödvändiga kabelareorna.
- > Dra kablarna så att de inte kan skadas av dörrar eller motorhuv. Klämda kablar kan orsaka personsador med dödlig utgång.



OBSERVERA! Risk för skada

- > Överskrid inte solladdarens märkdata för ström och spänning. Installera endast solpaneler som inte överskrider solladdarens maximala märkeffekt. Om ditt solenergisystem överskrider dessa märkdata, kontakta din återförsäljare för information om en lämplig solladdare.
- > Använd tomma rör eller kabelkanaler om kablarna dras genom plåtväggar eller andra väggar med vassa kanter.
- > Lägg **inte** 230 V-nätanslutningskabeln och 12 V-likströmskabeln i samma kabelkanal (tomt rör).
- > Lägg **inte** kabeln löst eller vikt.
- > Sätt fast kablarna så att de sitter säkert.
- > Dra inte i kablarna.

3.4 Använda apparaten säkert



FARA! Risk för dödsfall på grund av elektricitet

Om man underlåter att följa de här varningarna kan följden bli dödsfall eller allvarlig personskada. Ta inte tag i avskalade ledningar med händerna.



WARNING! Risk för personskada

Om man underlåter att följa de här varningarna kan följden bli dödsfall eller allvarlig personskada. Kontrollera innan färden börjar och därefter med jämna mellanrum under färden att solpanelerna sitter fast ordentligt på taket. En felaktigt monterad solpanel kan falla ned under färden och orsaka olyckor för andra trafikanter.



AKTA! Explosionsrisk

Om de här varningarna inte följs kan det leda till lindrig eller måttlig personskada. Använd **inte** apparaten under dessa förhållanden:

- i närheten av aggressiva ångor
- i närheten av brännbara material
- i explosionsfarliga omgivningar



OBSERVERA! Risk för skada

Undvik kraftiga stötar och vibrationer under körning.

4 Avsedd användning

Solenergisystemet är avsett att omvandla solljus till likström (DC) som laddar de uppladdningsbara 12 V-batterierna i fordon eller båtar eller för att försörja dem med frispänning för kraftgenerering. Batteriet kan dessutom användas som en stabil elförsörjning som försörjer likströmsdrivna apparater som är anslutna till batteriet.

Solenergisystemet är avsett för:

- Installation i husvagnar och husbilar
- Stationär eller mobil användning
- Extrema driftförhållanden (olika resor)
- Vindhastigheter upp till 225 km/h

Solenergisystemet är **inte** avsett för:

- Nätanslutning
- Bärbara applikationer

Spänningseffekten på de anslutna solpanelerna får inte överstiga specificerad max. effekt på solladdaren.

Den här produkten lämpar sig endast för avsedd användning i enlighet med denna bruksanvisning.

Den här manualen informerar om vad som krävs för att installera och/eller använda produkten på rätt sätt. Felaktig installation eller användning eller felaktigt underhåll kommer leda till att produkten inte fungerar optimalt och riskerar gå sönder.

Tillverkaren åtar sig inget ansvar för personskador eller materiella skador på produkten som uppstår till följd av:

- Felaktig installation, montering eller anslutning, inklusive för hög spänning
- Felaktigt underhåll eller användning av reservdelar som inte är originaldelar från tillverkaren
- Ändringar som utförts utan uttryckligt medgivande från tillverkaren
- Användning för andra ändamål än de som beskrivs i denna bruksanvisning

Dometic förbehåller sig rätten att ändra produktens utseende och specifikationer.

5 Installera solenergisystemet



WARNING! Risk för dödsfall på grund av elektricitet

Täck över alla solpaneler med ett ogenomskinligt material under installationen för att förhindra att elektricitet genereras.



OBSERVERA! Risk för skada

Säkerställ att fördelardosan och takledningen är korrekt tätade och att takledningen är limmad tätt mot taket så att ingen fukt kan tränga in i fördelardosan eller genom taket.

5.1 Plats för installation

Beakta följande vid val av monteringsställe:

- Monteringsytan måste vara plan och tillräckligt stabil för att hålla solpanelen.
- Säkerställ att monteringsytan är tillverkad av material som tål de höga temperaturerna som solpanelen framkallar.
- Säkerställ att det finns tillräckligt med plats på monteringsytan.
- Säkerställ att det finns tillräckligt med plats för att komma åt solpanelerna och andra fasta komponenter för framtida underhåll.
- Se till att inte blockera befintliga ventilationsöppningar på fordonet.
- Säkerställ att inga befintliga ventilationsöppningar på fordonet och att den bakre ventilationen på solpanelerna inte blockeras.
- Skugga kan reducera solenergisystemets effekt. Säkerställ att fasta komponenter, som t.ex. luftkonditionerar eller satellitantenner, inte kastar skuggor på solpanelerna.
- Välj en plats med direkt solljus för optimal effekt.
- Placera flera solpaneler så nära varandra som möjligt.
- Limma inte fast solpanelerna eller takkanalerna på gummerade material (t.ex. ytterväggen), eftersom limmets vidhäftning kan garanteras i detta fall.
- Limma inte fast monteringsstöden eller takkanalerna på gummerade material (t.ex. ytterväggen), eftersom limmets vidhäftning då inte kan garanteras.

5.2 Installera solenergisystemet

1. Förbereda installationen:

 bild. 1 sida 3

2. Ansluta solpanelen:

 bild. 2 sida 4

Observera följande anvisningar vid anslutning av solpanelen:

- Täta den oanvända kabelutgången på fördelardosan (1) med en blindplugg (2).
- Använd bara de yttre plintarna på fördelardosan.
- Anslut bara solpaneler av samma typ och effekt.
- Anslut två solpaneler till fördelardosan närmast takledningen.

3. Montera solenergisystemet:

 bild. 3 sida 5



VARNING! Risk för personskada

- > Använd ett passande lim, exempelvis Sikaflex®-554. Använd inte silikon.
- > Flytta inte fordonet förrän limmet har torkat helt för att säkerställa att komponenterna sitter fast ordentligt på fordonets tak. Observera tillverkarens instruktioner om limmets härdningstid.



OBSERVERA! Risk för skada

Innan borrhinar görs: Kontrollera att inga elkablar eller andra delar kan skadas genom borrhining, sågning eller filning.

4. Ansluta utomhuskabeln och inomhuskabeln:

 bild. 4 sida 6

5.3 Ansluta solladdaren



Det finns information om installationen av solladdaren i den bifogade monterings- och bruksanvisningen eller online via qr.dometic.com/bfXywD



VARNING!

Observera även instruktionerna och säkerhetsåtgärderna för alla andra komponenter som används till solenergisystemet.

6 Användning

Observera följande för en optimal användning av solenergisystemet:

Solenergisystemet genererar olika mängder elektricitet beroende hur mycket solljus som skiner under dagen. Ju mer solljus som skiner på solenergisystemet desto mer elektricitet genereras.

Mängden elektricitet som genereras påverkas av följande förutsättningar:

- Molnigt väder
- Säsongsbetonad solstrålning
- Variationer beroende på solens infallsvinkel
- Skuggor eller smuts på solenergisystemet

Solenergisystemets kapacitet minskar ju mer solpanelerna hettas upp. Säkerställ en tillräcklig ventilation för att undvika överdriven solstrålning.

7 Kassering



Återvinning av förpackningsmaterial: Lämna om möjligt förpackningsmaterialet till återvinning.



När produkten slutgiltigt tas ur bruk: informera dig om gällande bestämmelser hos närmaste återvinningscentral eller hos återförsäljaren. Produkten kan kasseras utan avgift.



Om produkten innehåller icke-utbytbara batterier, laddningsbara batterier eller ljuskällor behöver du inte avlägsna dem före kassering.

Norsk

1	Viktige merknader.....	56
2	Relaterte dokumenter.....	56
3	Sikkerhetsinstruksjoner.....	56
4	Forskriftsmessig bruk.....	59
5	Installere solcelleanlegget.....	60
6	Betjening.....	61
7	Avfallshåndtering.....	61

1 Viktige merknader

Vennligst les disse instruksjonene nøye og følg alle anvisninger, retningslinjer og advarsler i denne produktveiledningen for å sikre at du installerer, bruker og vedlikeholder produktet ordentlig til enhver tid. Disse instruksjonene MÅ alltid følge med produktet.

Ved å bruke dette produktet bekrefter du at du har lest alle anvisninger, retningslinjer og advarsler grundig, og at du forstår og samtykker i å overholde vilkårene slik de er presentert her. Du godtar å bruke dette produktet kun til tiltenkt formål og bruksområder, og i samsvar med anvisningene, retningslinjene og advarslene slik de er presentert i denne produktveiledningen, så vel som i samsvar med alle gjeldende lovbestemmelser og forskrifter. Hvis anvisningene og advarslene som er presentert her, ikke blir lest og fulgt, kan det føre til personskader hos deg selv eller andre, skader på produktet eller skader på annen eiendom i nærheten. Denne produktveiledningen med sine anvisninger, retningslinjer og advarsler, samt relatert dokumentasjon, kan være underlagt endringer og oppdateringer. For oppdatert produktinformasjon, se documents.dometic.com.

2 Relaterte dokumenter



Du finner en detaljert monterings- og bruksanvisning på nett på qr.dometic.com/bfXyWd.



3 Sikkerhetsinstruksjoner

Følg også sikkerhetsregler og vilkår fra kjøretøyproduzent og autorisert verksted.

3.1 Grunnleggende sikkerhet



ADVARSEL! Fare for elektrisk støt

Manglende overholdelse av disse advarslene resulterer i alvorlige personskader, eventuelt med døden til følge.

- > Solcellepanelet produserer likestrøm og er en strømkilde når det eksponeres for sollys eller andre lyskilder. Ikke kom i kontakt med strømførende deler av solcellepanelet, som f.eks. tilkoblingsterminalene, da dette kan forårsake forbrenninger, gnistdannelse og livstruende elektrisk støt, uansett om modulen er tilkoblet eller ikke.
- > Ikke installer solcelleanlegget når solcellepanelene er eksponert for sollys eller andre lyskilder. Dekk til alle solcellepaneler med et ugjennomsiktig stoff eller andre materialer for å forhindre at det produseres strøm under installasjon, arbeid på solcellepanelene eller kabling.
- > Montering og demontering av solcelleanlegget må kun utføres av kvalifisert personell.
- > Ikke bruk solcelleanlegget dersom komponenter har synlige skader.
- > Hvis strømkabelen til apparatet er skadet, må den skiftes ut av produsenten, et serviceverksted eller en tilsvarende utdannet person for å forhindre at sikkerheten settes i fare.
- > Solcelleanlegget må bare repareres av kvalifisert personell. Utilstrekkelige reparasjoner kan medføre betydelige farer.
- > Hvis du demonterer apparatet:
 - Frakoble alle kontakter.
 - Forsikre deg om at alle inn- og utganger er spenningsfrie.
- > Bruk kun tilbehør som er anbefalt av produsenten.
- > Ikke modifier eller tilpass komponenter på noen måte.



ADVARSEL! Fare for personskader

Manglende overholdelse av disse advarslene resulterer i alvorlige personskader, eventuelt med døden til følge.

Solcellepaneler kan oppnå en temperatur på 70 °C når de eksponeres for direkte sollys. Ikke kom i kontakt med overflaten på solcellepanelene for å unngå brannskader.



ADVARSEL! Helsefare

Manglende overholdelse av disse advarslene resulterer i alvorlige personskader, eventuelt med døden til følge.

- > Dette apparatet kan brukes av barn fra 8 år og oppover og personer med reduserte fysiske, sensoriske eller mentale evner eller som mangler erfaring og kunnskap, hvis de er under oppsyn eller har fått veiledning i hvordan apparatet brukes på en forsvarlig måte og forstår hvilke farer det innebærer.
- > **Elektriske apparater er ikke leketøy.** Oppbevar og bruk apparatet utenfor barns rekkevidde.
- > Barn skal være under tilsyn for å sikre at de ikke leker med apparatet.
- > Rengjøring og vedlikehold skal ikke utføres av barn uten at de er under oppsyn.



PASS PÅ! Fare for skader

- > Påse at andre gjenstander **ikke kan** forårsake kortslutning på kontaktene til apparatet.
- > Pass på at negative og positive poler **aldri** kommer i kontakt med hverandre.
- > Ikke trå på eller len deg mot solcellepaneler.
- > Ikke utsett glasset eller baksiden av solcellepaneler for høy belastning, da dette kan føre til skader på cellene eller forårsake mikroskopiske sprekker.
- > Før montering og etter demontering solcelleanlegget oppbevares på et trygt sted. Beskytt solcellepanelene mot å falle ned eller velte.

3.2 Montere apparatet sikkert



FARE! Eksplosjonsfare

Manglende overholdelse av disse advarslene resulterer i alvorlige personskader, eventuelt med døden til følge.

Ikke monter apparatet på steder hvor det er fare for gass- eller støvexplosjon.



ADVARSEL! Fare for personskader

Manglende overholdelse av disse advarslene resulterer i alvorlige personskader, eventuelt med døden til følge.

Hvis solcelleanlegget skal monteres på et tak:

- Ikke utfør monteringen i sterk vind.
- Beskytt deg selv og andre mot å falle ned. Forhindre at gjenstander kan falle ned.
- Sikre arbeidsområdet slik at ikke andre personer kan komme til skade.



PASS PÅ! Fare for skader

Ukorrekt monterte solcellepaneler kan løsne og falle ned. For å sikre optimalt feste må det ikke benyttes silikon eller andre klebmidler enn de som følger med eller er anbefalt.

3.3 Sikkerhet ved elektrisk tilkobling av apparatet



ADVARSEL! Fare for elektrisk støt

Manglende overholdelse av disse advarslene kan resultere i alvorlige personskader, eventuelt med døden til følge.

- > Den elektriske monteringen skal bare utføres av en fagperson i henhold til nasjonale forskrifter. På grunn av feil tilkobling kan vesentlige farer oppstå.
- > Når du arbeider på elektriske anlegg, forsikre deg om at det er noen i nærheten som kan hjelpe deg i et nødstilfelle.
- > Bruk de anbefalte kabeldiameterne.
- > Legg kablene slik at de ikke skades av dører eller panser. Kabler i klem kan føre til livsfarlige skader.



PASS PÅ! Fare for skader

- > Ikke overskrid solcelleladerens nominelle strøm eller spenning. Installer bare solcellepaneler opptil den nominelle maksimaleffekten for solcelleladeren. Hvis solcelleanlegget overskrider disse verdiene: Ta kontakt med forhandleren din for å anskaffe en egnet solcellelader.
- > Bruk tomme rør eller ledningsgjennomføringer når ledninger må føres gjennom platevegger eller andre vegger med skarpe kanter.
- > **Ikke** legg 230 V-nettledningen og 12 V-likestrømsledningen i den samme ledningskanalen.
- > **Ikke** legg ledningene løst eller med skarpe bøyger.
- > Fest kablene sikkert.
- > Ikke trekk i kablene.

3.4 Sikkerhet ved bruk av apparatet



FARE! Fare for elektrisk støt

Manglende overholdelse av disse advarslene kan resultere i alvorlige personskader, eventuelt med døden til følge.

Ikke berør blanke ledninger med bare hender.



ADVARSEL! Fare for personskader

Manglende overholdelse av disse advarslene kan resultere i alvorlige personskader, eventuelt med døden til følge.

Kontroller at solcellepanelene er godt festet til taket ved starten på hver reise og med regelmessige mellomrom på turen. Et ukorrekt festet solcellepanel kan falle av under turen og skade folk på veien.



FORSIKTIG! Eksplosjonsfare

Manglende overholdelse av disse advarslene kan resultere i mindre til moderate personskader.

Ikke bruk apparatet under følgende forhold:

- I nærheten av aggressive damper
- I nærheten av brennbare materialer
- På eksplosjonsfarlige steder



PASS PÅ! Fare for skader

Unngå kraftige slag og vibrasjoner under kjøring.

4 Forskriftsmessig bruk

Solcelleanlegget omformer sollys til likestrøm (DC) for lading av oppladbare 12 V-batterier i kjøretøyer eller båter under kjøring, eller forsyner dem med vedlikeholdsspenning for strømproduksjon. Batteristrømmen kan også brukes som stabil strømforsyning for apparater som benytter likestrøm og er tilkoblet batteriet.

Solcelleanlegget er egnet for:

- Montering i campingbiler og bobiler
- Stasjonær eller mobil bruk
- Ekstreme bruksforhold (ekspedisjoner)
- Vindhastigheter opptil 225 km/h

Solcelleanlegget er **ikke** egnet til følgende:

- Strømnettdrift
- Bærbar bruk

Utgangsspenningen på de tilkoblede solcellepanelene må ikke overskride den maksimale utgangen som er spesifisert for solcellepanelet.

Dette produktet er kun egnet for det tiltenkte formålet og bruksområdet i samsvar med disse instruksjonene.

Denne veiledningen gir informasjon som er nødvendig for korrekt montering og/eller bruk av produktet. Feilaktig montering og/eller ukorrekt bruk eller vedlikehold fører til utilfredsstillende ytelse og mulig svikt.

Produsenten fraskriver seg ethvert ansvar for personskader eller materielle skader på produktet som følge av:

- feilaktig installasjon, montering eller tilkobling, inkludert for høy spenning
- Ukorrekt vedlikehold eller bruk av andre reservedeler enn originale reservedeler levert av produsenten
- Modifisering av produktet uten at det er gitt uttrykkelig godkjenning av produsenten
- Bruk til andre formål enn beskrevet i denne veiledningen

Dometic forbeholder seg rettigheten til å endre produktet ytre og produktspesifikasjoner.

5 Installere solcelleanlegget



ADVARSEL! Fare for elektrisk støt

Dekk alle solcellepaneler komplett med et ugjennomsiktig material under monteringen for å unngå at det genereres elektrisitet.



PASS PÅ! Fare for skader

Forsikre deg om at tilkoblingsboksen og takgjennomføringen er tett forseglet, og at takgjennomføringen er limt helt inntil taket, slik at ikke fuktighet kan lekke inn i tilkoblingsboksen eller inn gjennom taket.

5.1 Monteringssted

Ta hensyn til følgende ved valg av monteringssted:

- Monteringsoverflaten må være flat og stabil nok til å tåle solcellepanelet.
- Sørg for at monteringsoverflaten er laget av materialer som tåler høye temperaturer fra solcellepanelet.
- Forsikre deg om at den tiltenkte monteringsoverflaten er tilstrekkelig dimensjonert.
- Forsikre deg om at det nok plass for tilgang til fremtidig vedlikehold av solcellepanelene og andre fastmonterte komponenter.
- Pass på å ikke blokkere ventilasjonsåpninger på kjøretøyet.
- Forsikre deg om at eventuelle ventilasjonsåpninger i kjøretøyet og den bakre ventilasjonen på solcellepanelet ikke er blokkert.
- Skygge kan redusere ytelsen i solcelleanlegget. Forsikre deg om at fastmonterte komponenter som klimaanlegg eller parabolantennene ikke skygger for solcellepanelene.
- Velg en plassering med direkte sollys for optimal ytelse.
- Flere solcellepaneler bør plasseres så nær hverandre som mulig.
- Ikke lim solcellepaneler eller takgjennomføringer til gummibelagte overflater (f.eks. overflatebelegg), ettersom limets festeevne da ikke er sikret.
- Ikke lim sidestøttene for takmontering eller takgjennomføringer til gummibelagte overflater (f.eks. overflatebelegg), ettersom limets festeevne da ikke er sikret.

5.2 Installere solcelleanlegget

1. Forberede montering:

 **fig. 1 på side 3**

2. Koble til solcellepanelet:

 **fig. 2 på side 4**

Følg disse anvisningene ved tilkobling av solcellepanelet:

- Forsegle den ubrukte kabelutgangen på tilkoblingsboksen (1) med blindpluggen (2).
- Bruk bare de ytre terminalene på tilkoblingsboksen.
- Koble bare til to solcellepaneler av samme type og kapasitet.
- Koble to solcellepaneler til den tilkoblingsboksen som befinner seg nærmest takgjennomføringen.

3. Montere solcelleanlegget:

 **fig. 3 på side 5**



ADVARSEL! Fare for personskader

- > Bruk passende lim, f.eks. Sikaflex®-554. Ikke bruk silikon.
- > Ikke flytt kjøretøyet før limet er helt tørt, slik at komponentene er godt festet til taket på kjøretøyet. Følg produsentens instruksjoner for tørketid for limet som brukes.



PASS PÅ! Fare for skader

Før du borer noe som helst, må du forsikre deg om at ingen elektriske kabler eller andre deler på kjøretøyet kan skades av boring, saging eller filing.

4. Koble sammen utendørs- og innendørskabelen:

 **fig. 4** på side 6

5.3 Tilkobling av laderegulatoren for solcelleanlegget



Du finner informasjon om installasjon av solcelleladeren i den medfølgende monterings- og bruksanvisningen, eller på nettet på qr.domestic.com/bfXyWd



ADVARSEL!

Følg også anvisningene og sikkerhetsinstruksene for alle andre komponenter som benyttes i solcelleanlegget.

6 Betjening

For å bruke solcellepanelet på en optimal måte, bør du være oppmerksom på følgende:

Solcelleanlegget produserer ulike mengder elektrisk strøm avhengig av mengden sollys i løpet av en dag. Jo mer sollys som treffer solcelleanlegget, jo mer strøm produserer det.

Mengden strøm som produseres påvirkes av følgende faktorer:

- Skyet vær
- Årstidsavhengig solinnstråling
- Variasjoner i sollysets vinkel
- Skygge eller smuss på solcelleanlegget

Ytelsen i solcelleanlegget synker jo varmere solcellepanelene blir. Sørg for god ventilasjon og unngå ekstrem solinnstråling.

7 Avfallshåndtering



Resirkulering av emballasje: Lever emballasje til resirkulering så langt det er mulig.



Hvis du ønsker å kvitte deg med produktet må du rådføre deg med nærmeste resirkuleringsstasjon eller din faghandler om hvordan du kan gjøre dette i overensstemmelse med gjeldende deponeringsforskrifter. Produktet kan avhendes gratis.



Hvis produkter inneholder ikke-erstattbare batterier, oppladbare batterier eller lyskilder, trenger du ikke fjerne dem før avhending.



dometic.com

**YOUR LOCAL
DEALER**

dometic.com/dealer

**YOUR LOCAL
SUPPORT**

dometic.com/contact

**YOUR LOCAL
SALES OFFICE**

dometic.com/sales-offices
