

Wireless Charging Tray

Citroën Jumper (250) 2006-2022
 Fiat Ducato (250) 06/2006-03/2021
 Opel Movano C 2021>
 Peugeot Boxer (250) 2006-2022

INBAY

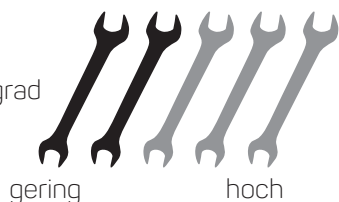
WIRELESS CHARGING

10W: 241094-50-1 / 15W: 241094-50-2

D

EINBAUANLEITUNG

Schwierigkeitsgrad



gering

hoch

GB

INSTALLATION GUIDE

level of difficulty



low

high

Citroën Jumper (250) 10/2006 - 11/2011

Fiat Ducato (ZAF 250) 06/2006 - 06/2011

Opel Movano Cargo C (Y) 10/2021>

Peugeot Boxer (Y) 02/2007 - 07/2011

Citroën Jumper (250) 11/2011 - 05/2014*

Fiat Ducato (ZAF 250) 06/2011 - 05/2014*

Peugeot Boxer (Y) 07/2011 - 05/2014*

Citroën Jumper (250) 05/2014 - 2022

Fiat Ducato (ZAF 250) 05/2014 - 11/2021

Peugeot Boxer (Y) 09/2014 - 2022

Citroën Relay (250) 2006-2022

Fahrzeuge ohne 2-DIN OEM-Gerät / vehicles without 2-DIN OEM head unit



Sachgemäße Installation unter Beachtung dieser Einbauanleitung erforderlich. Achten Sie auf korrekte Anschlüsse. Verlegen Sie die Kabel so, dass Sie weder geknickt, gequetscht oder beschädigt werden können. Sorgen Sie dafür, dass sich die Kabel nicht in Gegenständen verfangen können.

Wir können keine Haftung für Schäden übernehmen, welche durch unsachgemäße Installation oder Nutzung verursacht wurden. Verwenden Sie darum ausschließlich das mitgelieferte Montagematerial.

Technische Änderungen vorbehalten, alle Angaben ohne Gewähr.

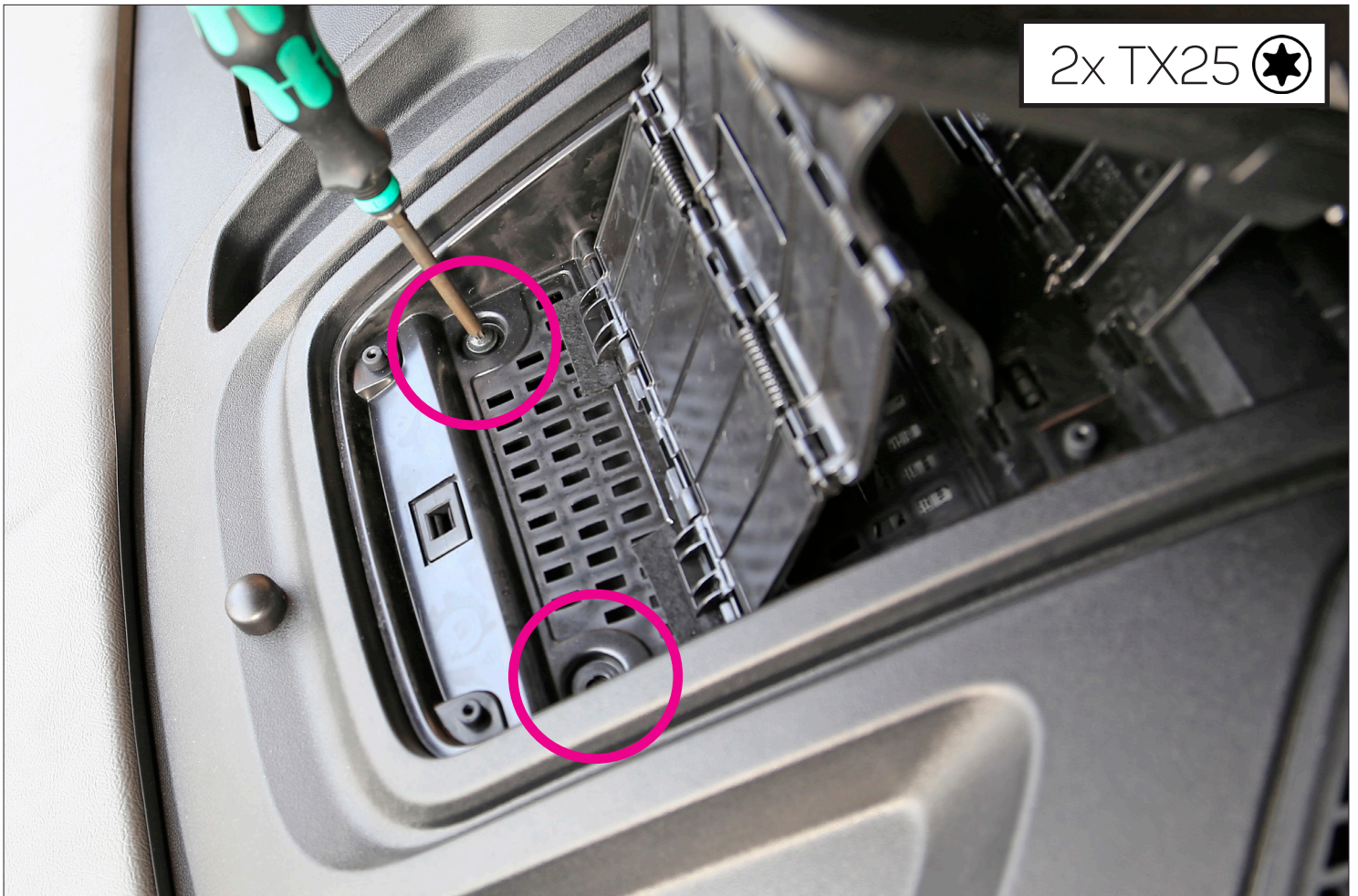
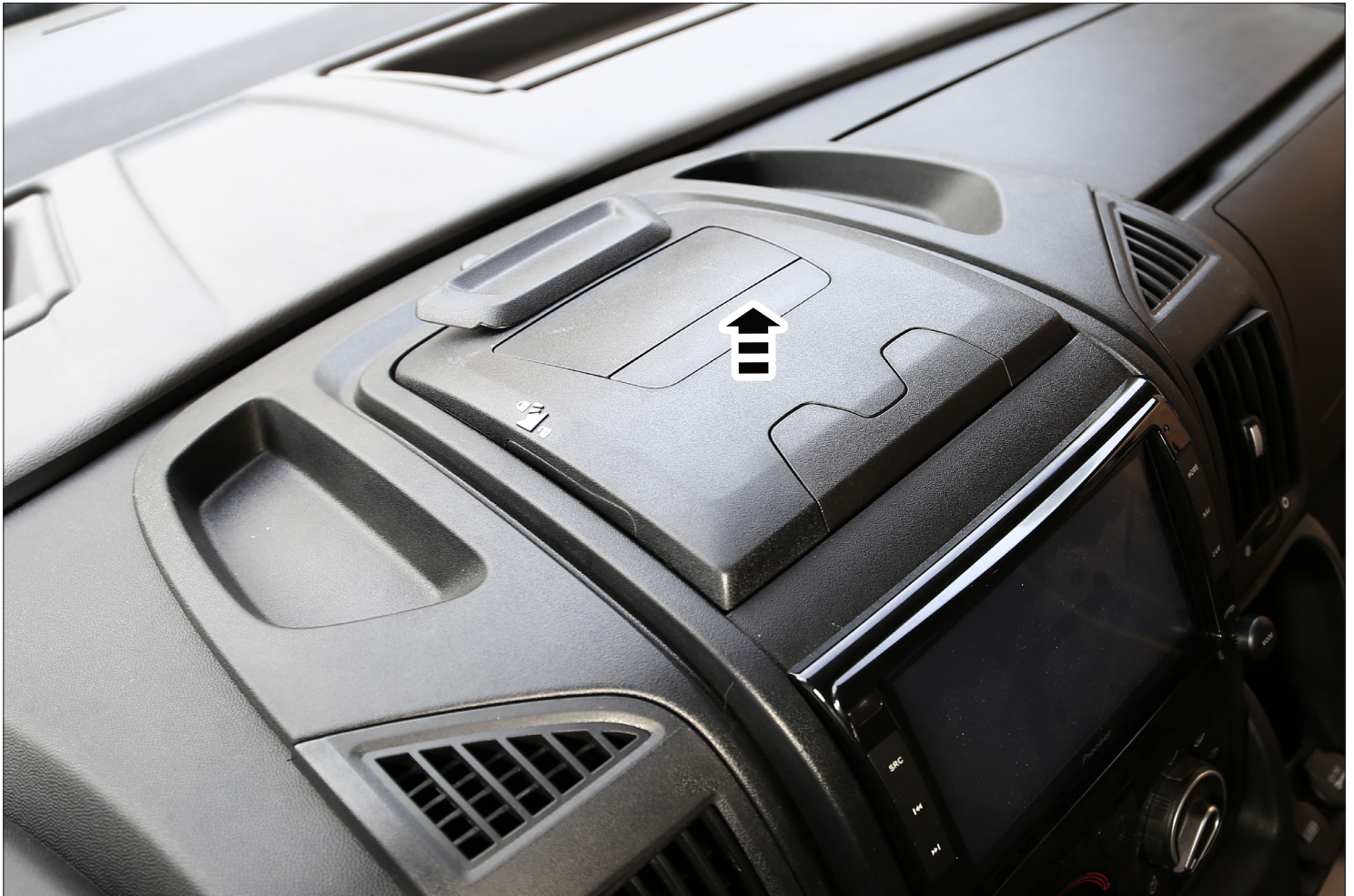
Das „Qi“ Logo ist Warenzeichen des „Wireless Power Consortium“

An appropriate installation in observance of these operating instructions is necessary. Please make sure the wiring is arranged so it is not bended or crimped due to the risk of cable break. Make sure that all connections are correct. Route the cable away from moving parts, do not allow the cable to be entangled, pinched or damaged in any way.

We will not be liable for damage due to improper installation or utilization. Use the specified accessory parts to prevent product failure.

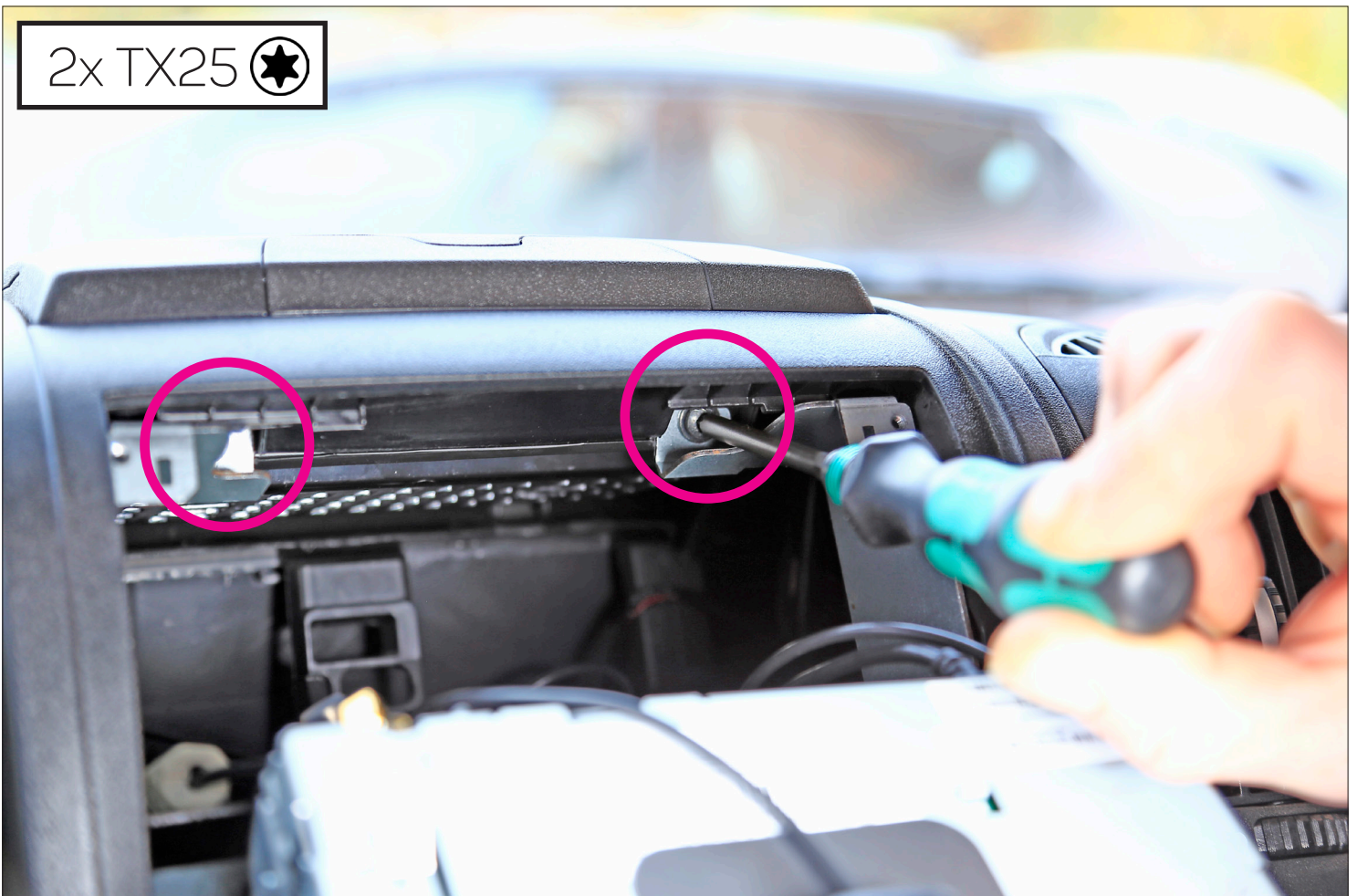
Subject to technical modifications; no responsibility is accepted for the accuracy of this information.

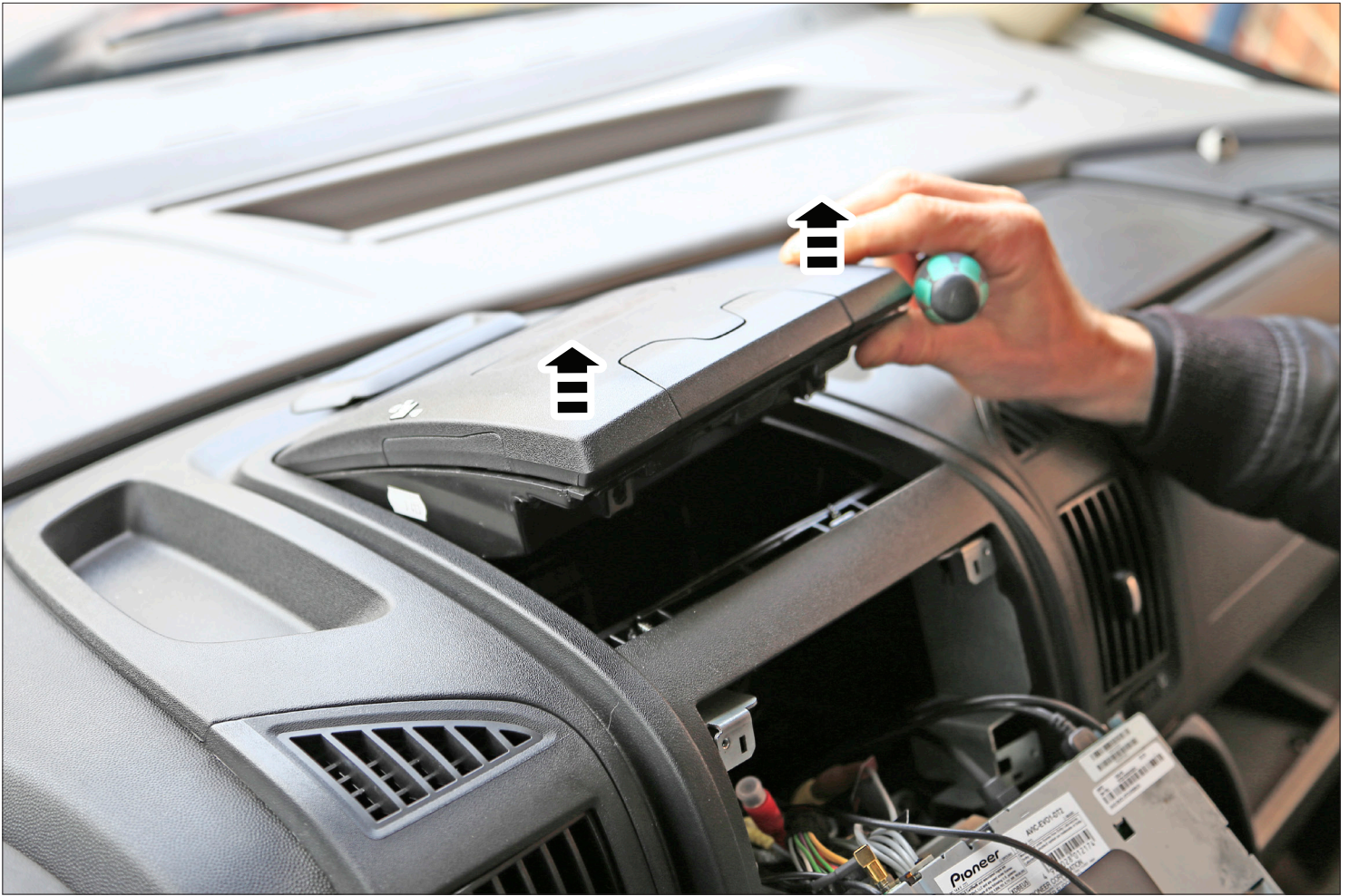
The “Qi” symbol is a trademark of the “Wireless Power Consortium”

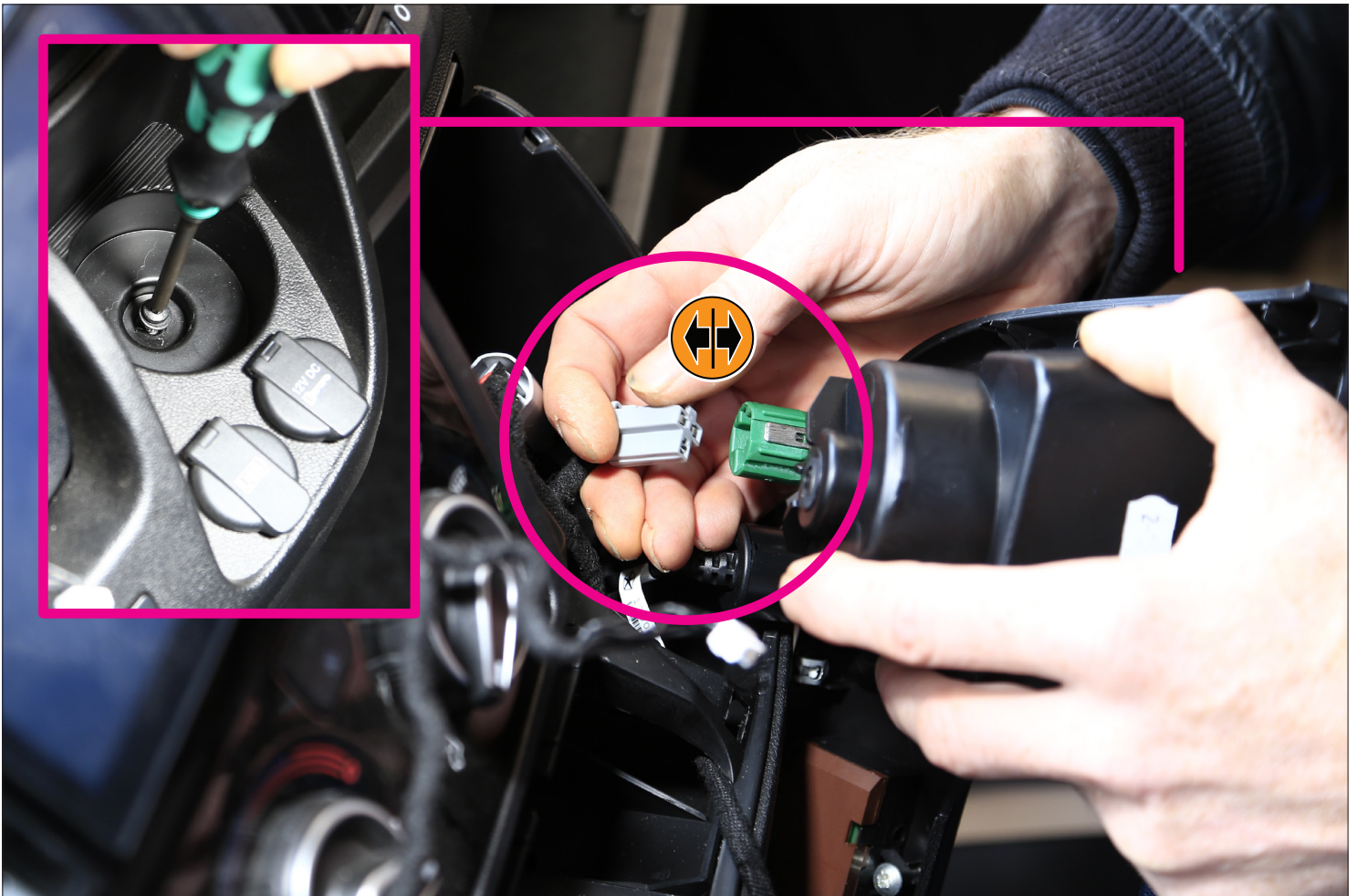
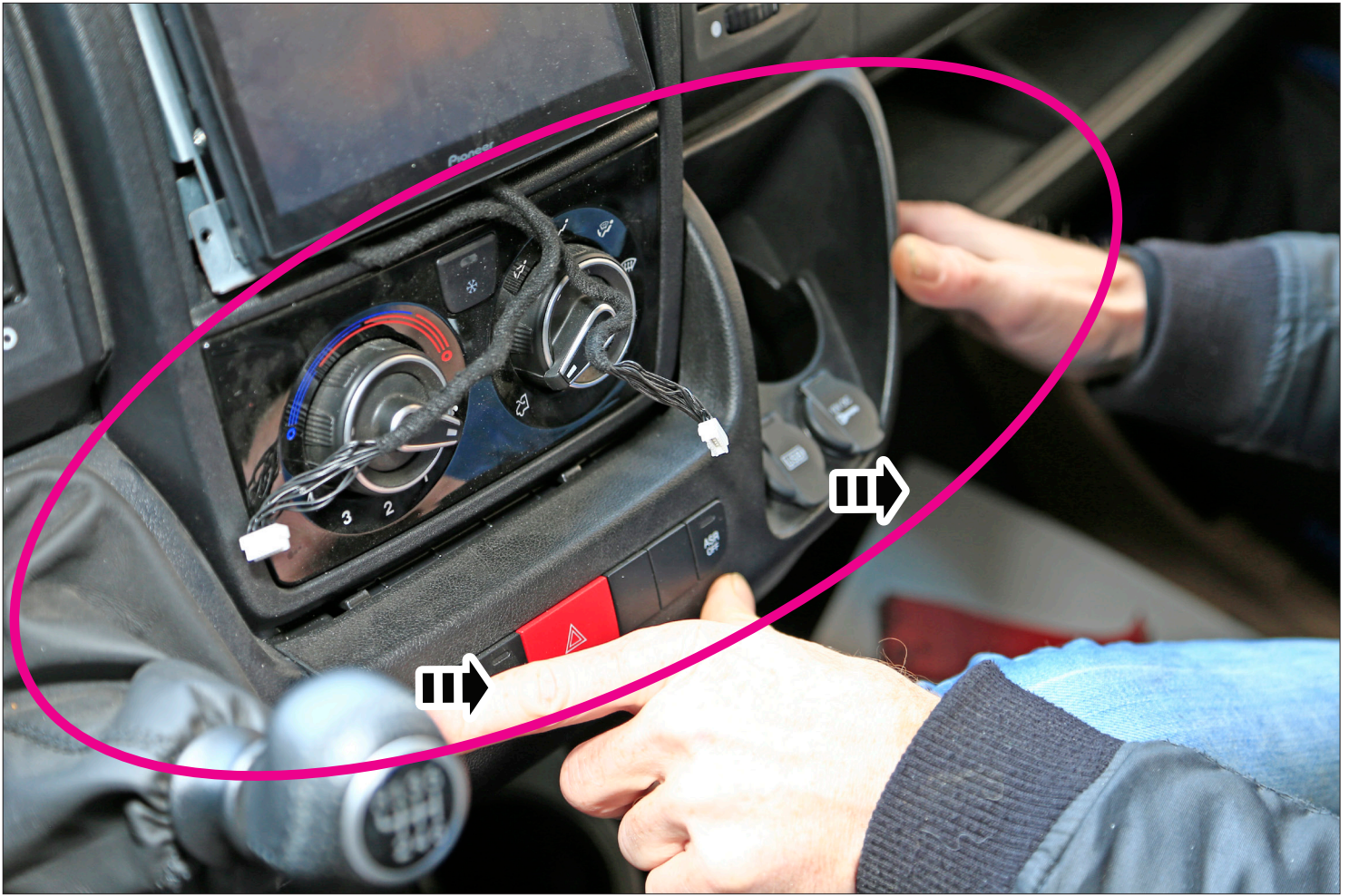


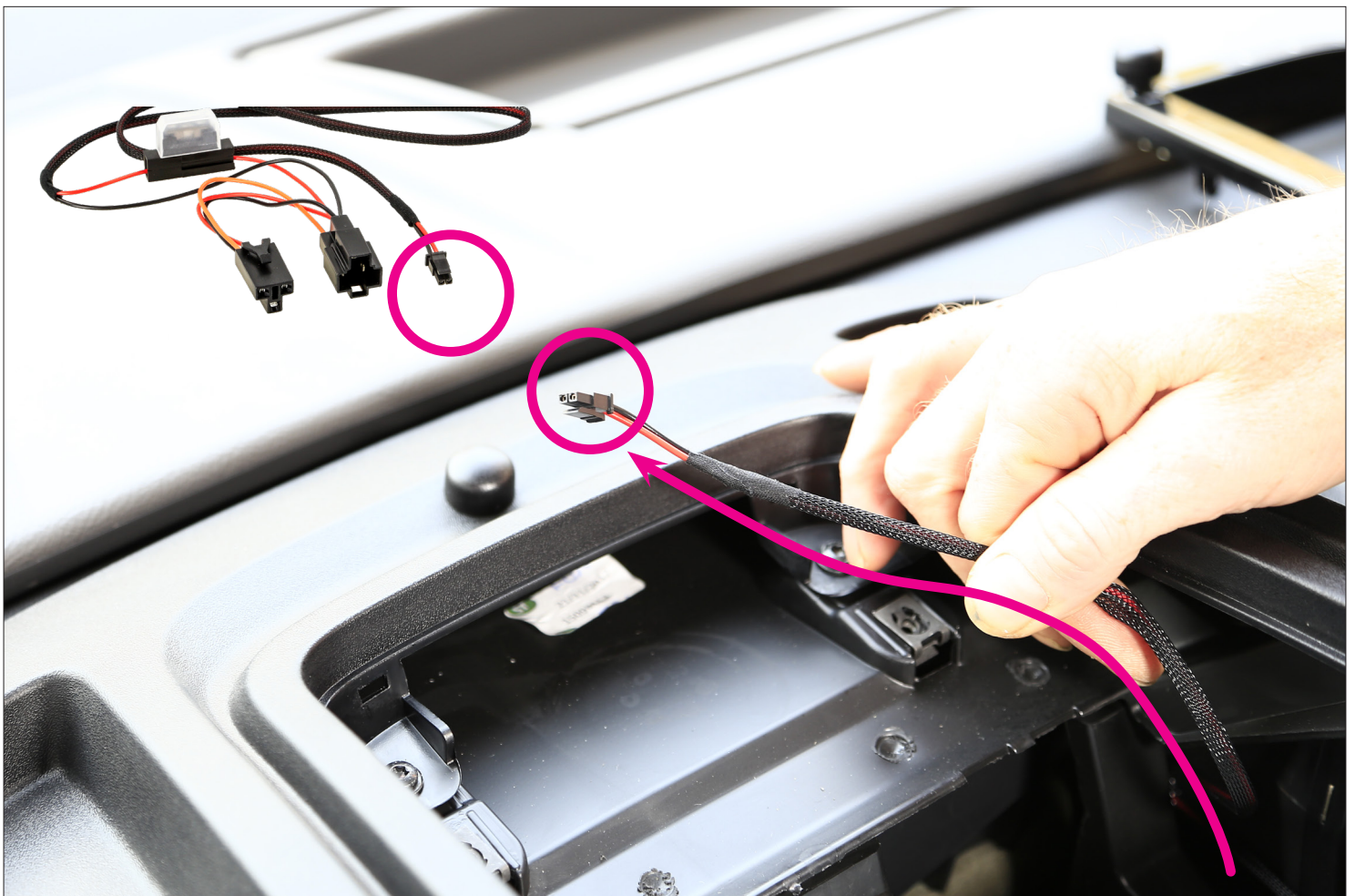
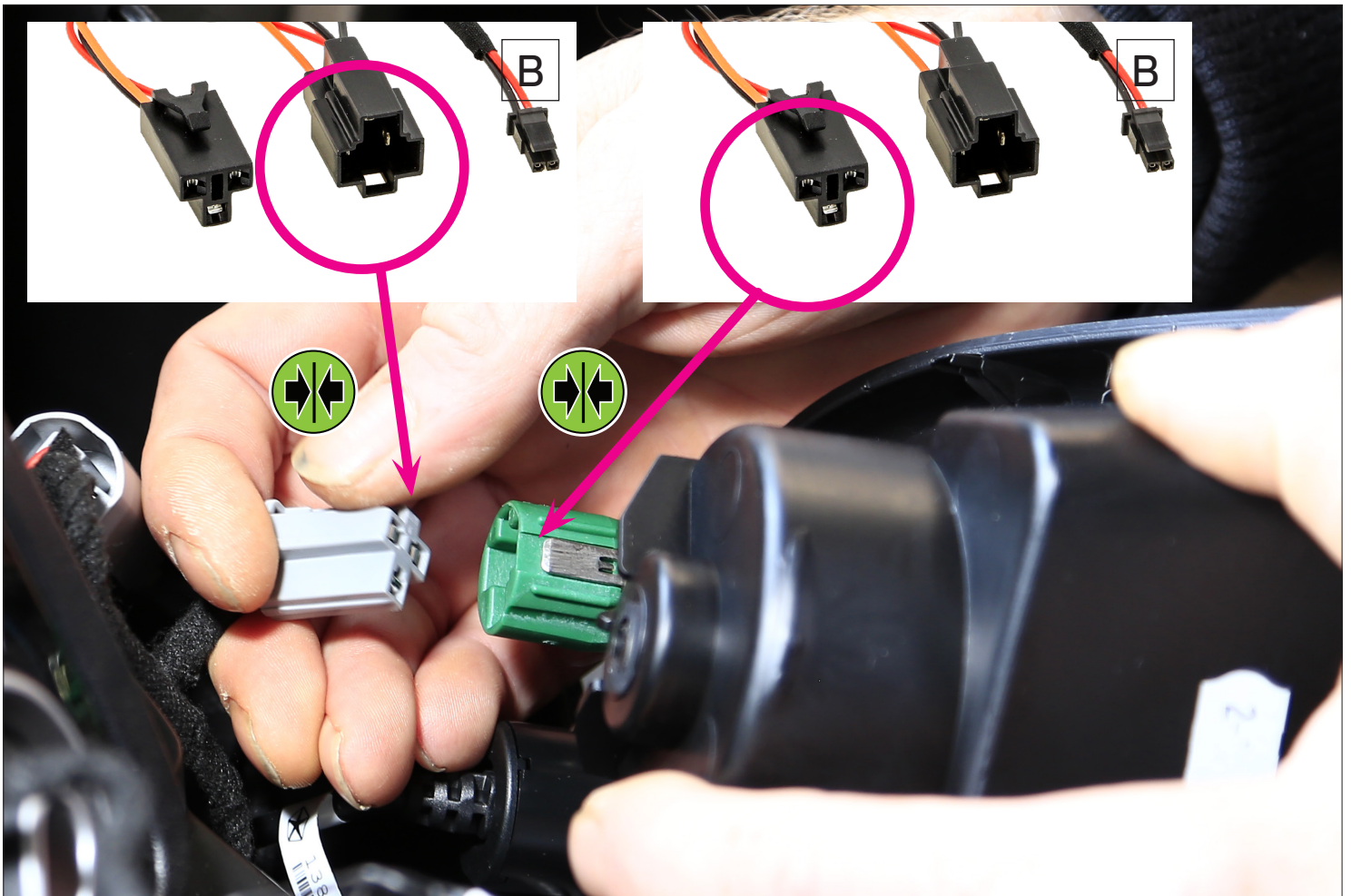


2x TX25 

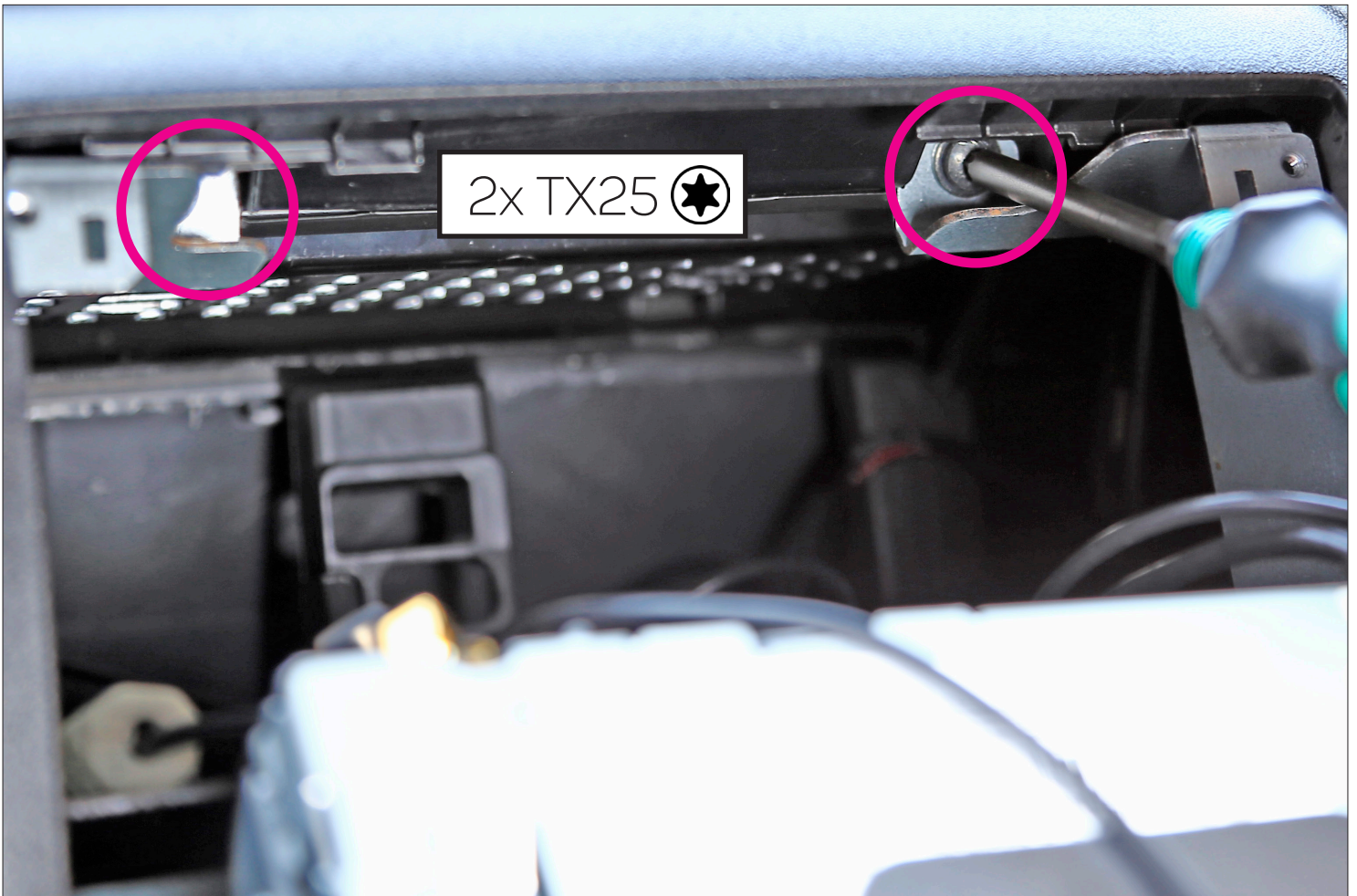










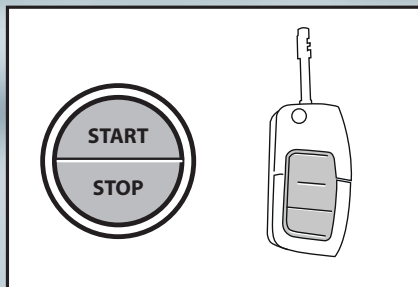


Bei Smartphones mit großen Kameras oder anderen ausladenden Elementen muss das Handy mit der Kamera / den Elementen nach oben in das Fach eingelegt werden.

Falls das Handy zu dick ist, können die Nasen bei Bedarf gekürzt werden.

For smartphones with large cameras or other protruding elements, the phone must be placed in the compartment with the camera/elements facing upwards.

If the phone is too thick, the tabs can be shortened if necessary.



INTEGRATED FOREIGN OBJECT DETECTION (FOD)

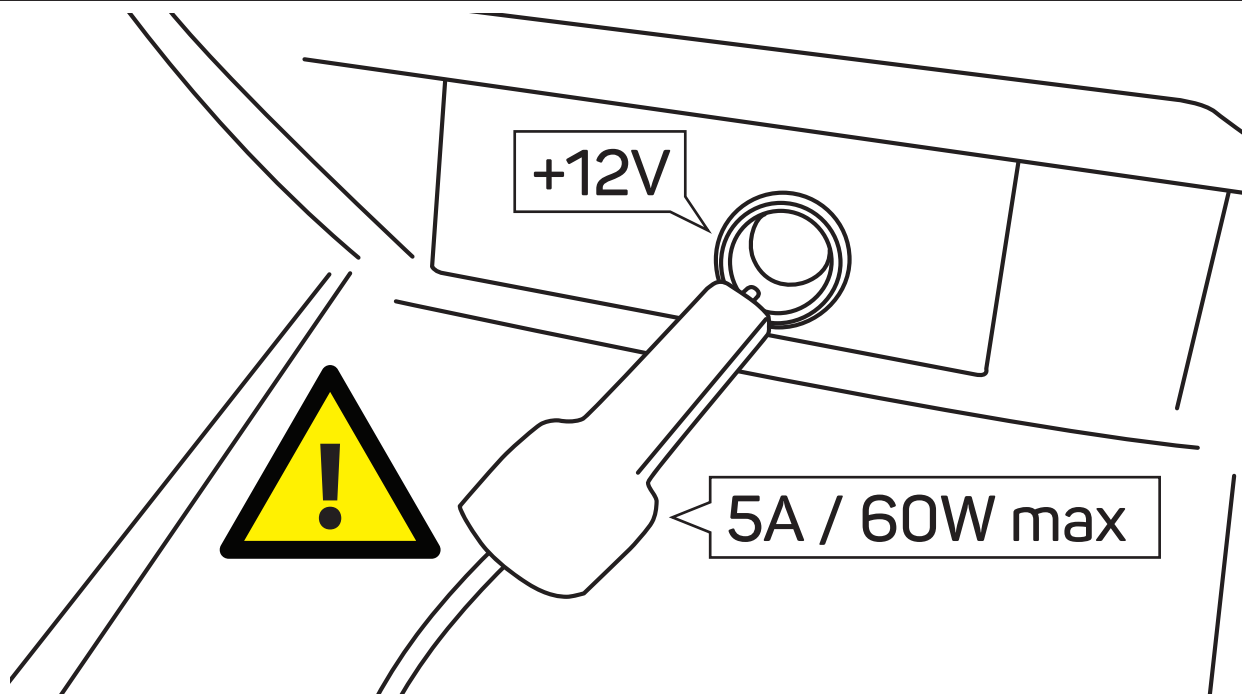
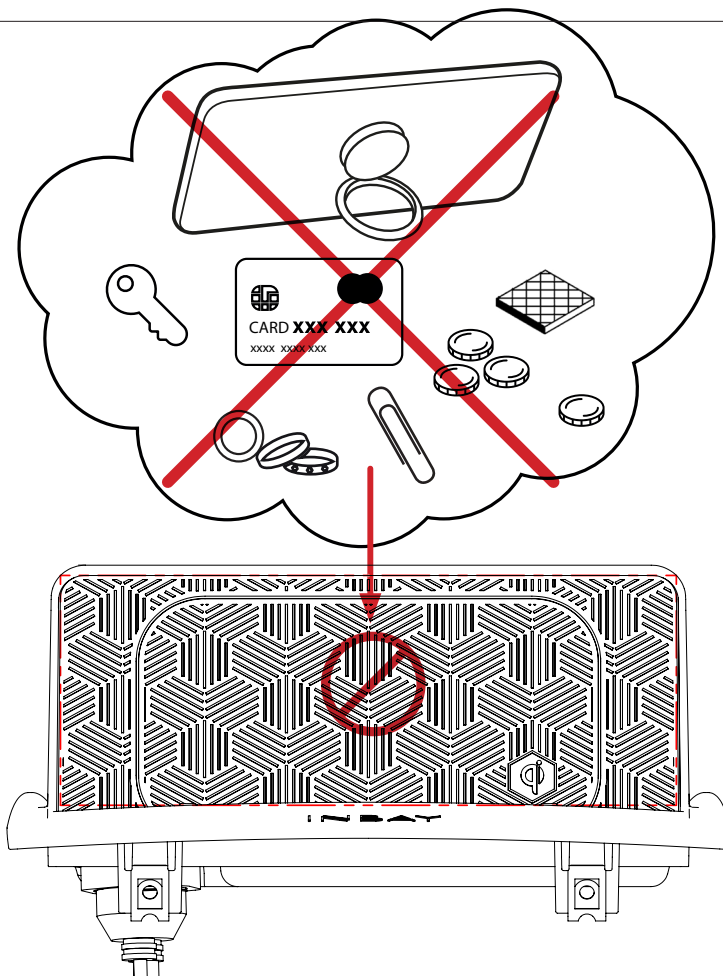


WICHTIGE INFORMATION:

Bitte legen Sie keine anderen Gegenstände wie z.B. Münzen, Kreditkarten etc. in die INBAY Ablage. **Insbesondere Smartphones mit angebrachtem Ring Ständer dürfen nicht verwendet werden** - da ansonsten aus Sicherheitsgründen der Ladevorgang durch die integrierte Fremdeilerkennung (FOD) gestoppt wird.

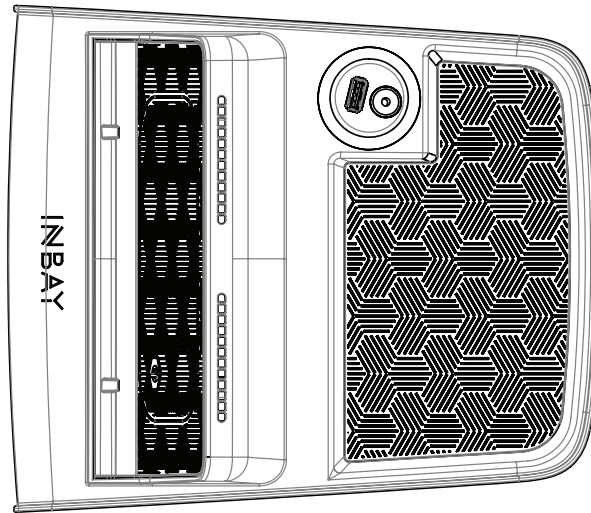
IMPORTANT INFORMATION:

Please don't place any other objects such as coins, credit cards etc. onto the INBAY surface. **Especially smartphones with attached ring stand holder must not be used!** - otherwise the integrated Foreign Object Detection (FOD) will interrupt wireless charging for safety reasons.



ACHTUNG! Nach der Installation dürfen keine Geräte/Verbraucher mit mehr als **5A / 60W** an der +12V Buchse betrieben werden, da sonst die Gefahr einer Überspannung besteht!

ATTENTION! After installation, devices/consumers with more than **5A / 60W** shall not be operated on the +12V socket. Otherwise a risk of overvoltage can occur!

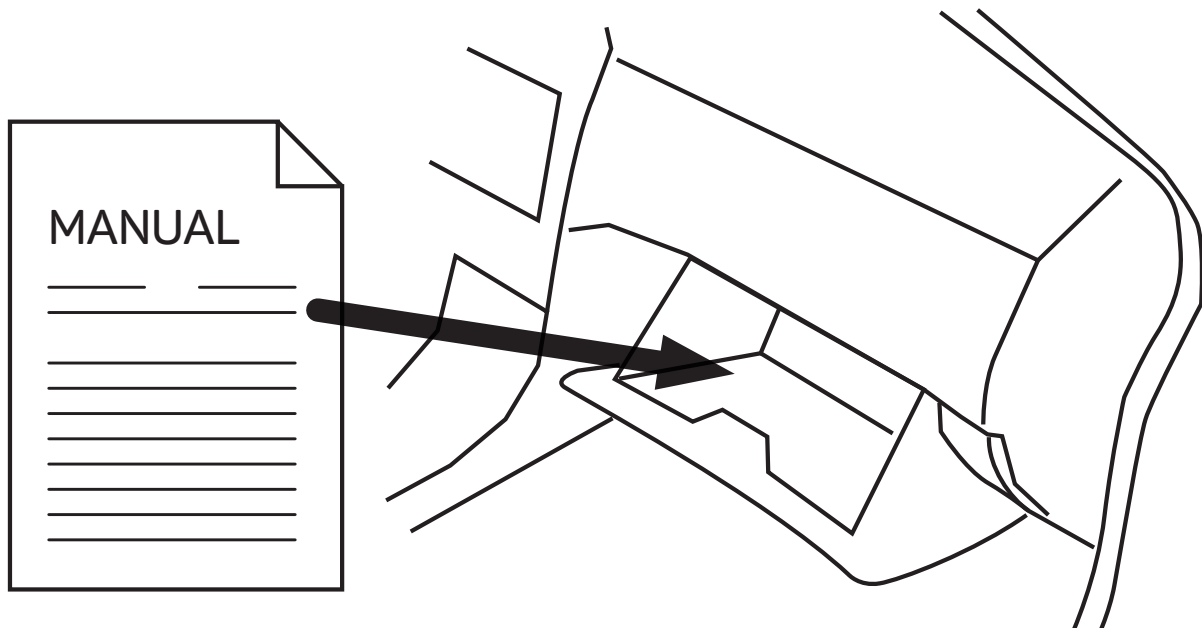


10W: 241094-50-1

15W: 241094-50-2

| | | |
|----------------|----------|------|
| Input Voltage | 12V (DC) | |
| Output Voltage | 5V | 9V |
| Output Current | 1.1A | 1.2A |
| Output Power | 5W | 10W |

| | | | |
|----------------|----------|------|------|
| Input Voltage | 12V (DC) | | |
| Output Voltage | 5V | 9V | 9V |
| Output Current | 1.1A | 1.2A | 1.6A |
| Output Power | 5W | 10W | 15W |

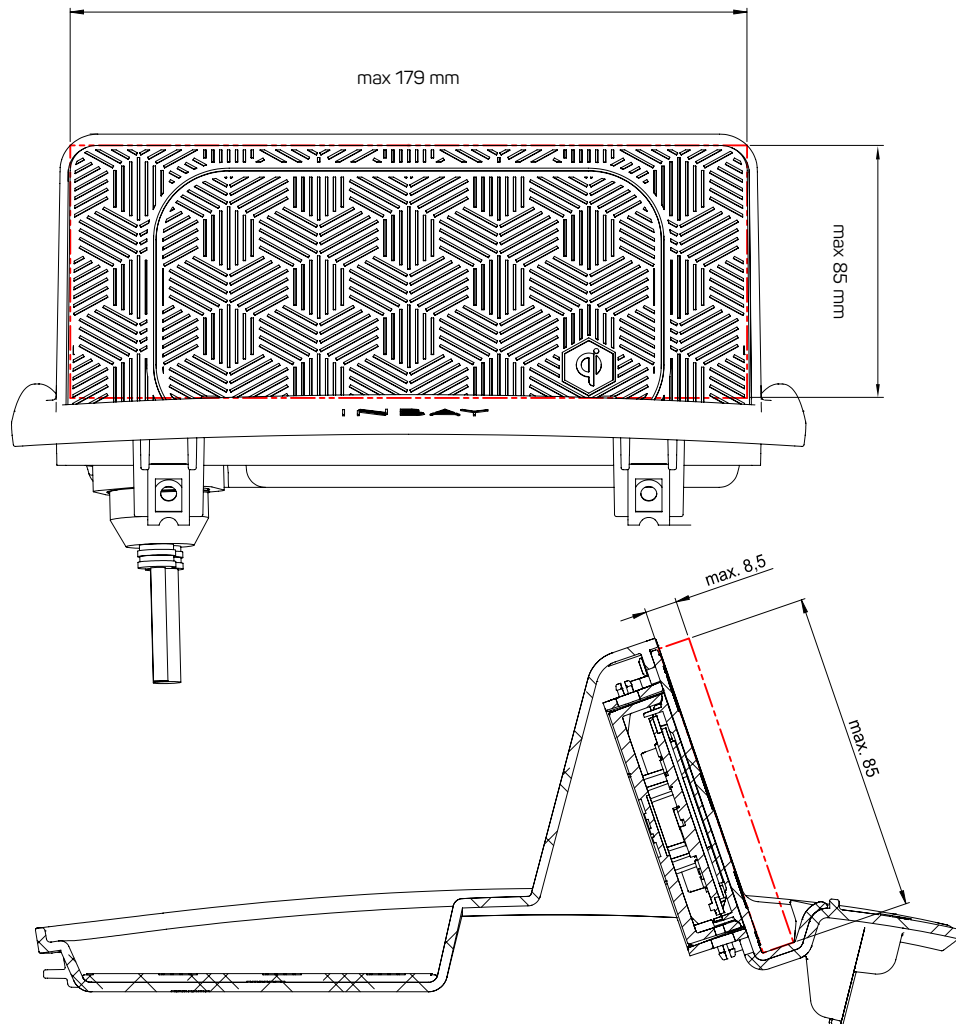


WICHTIG! NACH DER INSTALLATION MUSS DIESE EINBAUANLEITUNG IN DAS HANDSCHUHFACH DES KUNDENFAHRZEUGS GELEGT WERDEN.

IMPORTANT! AFTER INSTALLATION THE MANUAL HAS TO BE PLACED INTO THE DASH BOARD OF THE CUSTOMER'S CAR.

MAX
179 x 85 x 8,5
mm

| Artikelnummer Part-No. | Leistung Power | Max. Abmessungen des Smartphones (inkl. Hülle) Max. smartphone dimensions (incl. cover) | |
|---------------------------|-------------------|--|-------------------------|
| 241094-50-1 | 10W | Höhe / Height: 179 | Breite / Width: 85 |
| 241094-50-2 | 15W | | Stärke / Thickness: 8,5 |



Diese Zeichnung ist nicht maßstabsgetreu. Alle Maße in mm.
This drawing is not true to scale. All dimensions in mm.

Citroën / Fiat / Opel / Peugeot

- Citroën Jumper (250) 10/2006 - 11/2011
- Citroën Jumper (250) 11/2011 - 05/2014*
- Citroën Jumper (250) 05/2014 - 2022
- Citroën Relay (250) 2006-2022
- Fiat Ducato (ZAF 250) 06/2006 - 06/2011
- Fiat Ducato (ZAF 250) 06/2011 - 05/2014*
- Fiat Ducato (ZAF 250) 05/2014 -11/2021
- Opel Movano Cargo C (Y) 10/2021>
- Peugeot Boxer (Y) 02/2007 - 07/2011
- Peugeot Boxer (Y) 07/2011 - 05/2014*
- Peugeot Boxer (Y) 09/2014 - 2022



*Fahrzeuge ohne 2-DIN OEM Head Unit / Vehicles without 2-DIN OEM HU

Beispielinstallation / sample installation